

2021



VERSUS

INOX
PROFESSIONAL

Vcollection

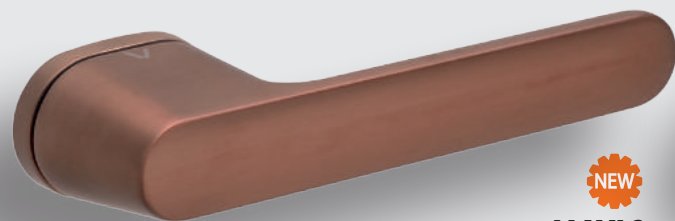


INOX
PROFESSIONAL



VS[®]
ŁADNE KLAMKI

MAVIC



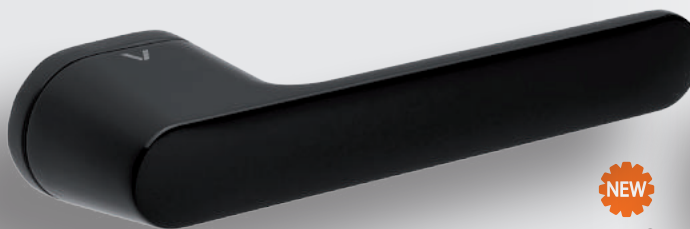
NEW

MAVIC

MIEDŹ-SATYNA



	KOD 49-0259	230,08	283,-
WK	KOD 49-0273	50,41	62,-
WB	KOD 49-0274	50,41	62,-
WC	KOD 49-0275	76,42	94,-



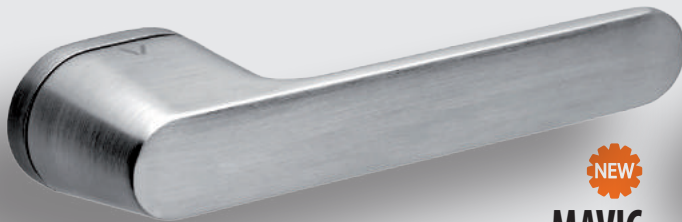
NEW

MAVIC

CZARNY



	KOD 49-0258	230,08	283,-
WK	KOD 49-0270	50,41	62,-
WB	KOD 49-0271	50,41	62,-
WC	KOD 49-0272	76,42	94,-



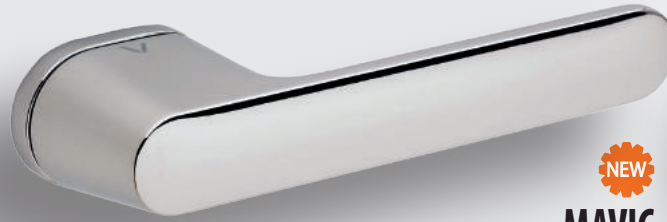
NEW

MAVIC

CHROM-SZCZOTKOWANY



	KOD 49-0257	222,76	274,-
WK	KOD 49-0267	47,15	58,-
WB	KOD 49-0268	47,15	58,-
WC	KOD 49-0269	74,80	92,-



NEW

MAVIC

CHROM



	KOD 49-0256	222,76	274,-
WK	KOD 49-0264	47,15	58,-
WB	KOD 49-0265	47,15	58,-
WC	KOD 49-0266	74,80	92,-



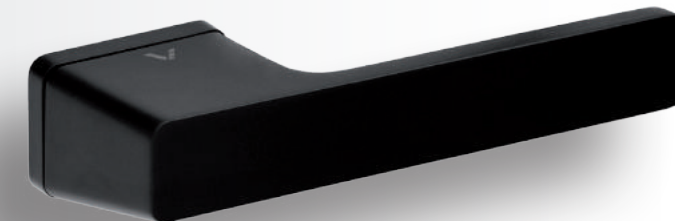
NEW

JACOB

MIEDŹ-SATYNA



	KOD 49-0263	154,47	190,-
WK	KOD 49-0273	50,41	62,-
WB	KOD 49-0274	50,41	62,-
WC	KOD 49-0275	76,42	94,-

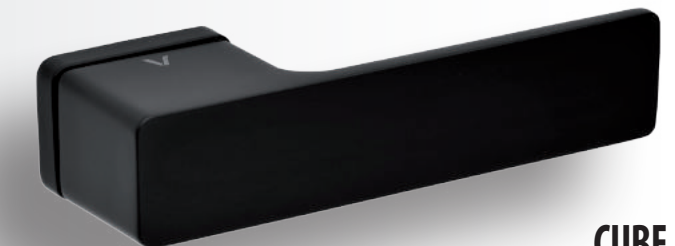


SONIC

CZARNY



	KOD 49-0247	230,08	283,-
WK	KOD 49-0205	50,41	62,-
WB	KOD 49-0206	50,41	62,-
WC	KOD 49-0207	76,42	94,-

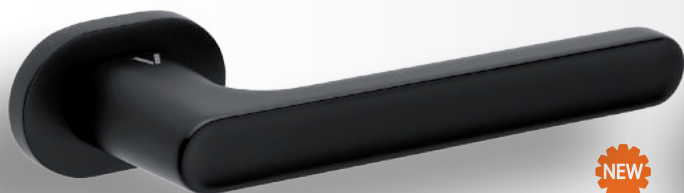


CUBE

CZARNY



	KOD 49-0198	239,02	294,-
WK	KOD 49-0205	50,41	62,-
WB	KOD 49-0206	50,41	62,-
WC	KOD 49-0207	76,42	94,-



JACOB

CHARNY		KOD 49-0262	154,47	190,-
■ ■ ■ ■	WK	□ KOD 49-0270	50,41	62,-
	WB	□ KOD 49-0271	50,41	62,-
	WC	□ KOD 49-0272	76,42	94,-



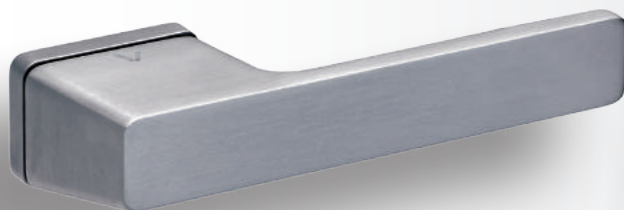
JACOB

CHROM-SZCZOTKOWANY		KOD 49-0261	151,22	186,-
■ ■ ■ ■	WK	□ KOD 49-0267	47,15	58,-
	WB	□ KOD 49-0268	47,15	58,-
	WC	□ KOD 49-0269	74,80	92,-



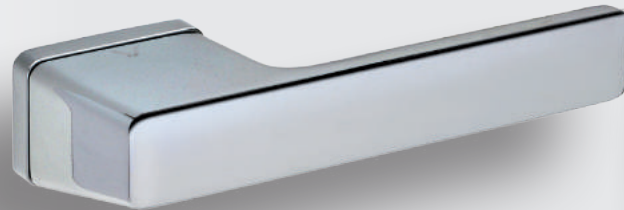
JACOB

CHROM		KOD 49-0260	151,22	186,-
■ ■ ■ ■	WK	□ KOD 49-0264	47,15	58,-
	WB	□ KOD 49-0265	47,15	58,-
	WC	□ KOD 49-0266	74,80	92,-



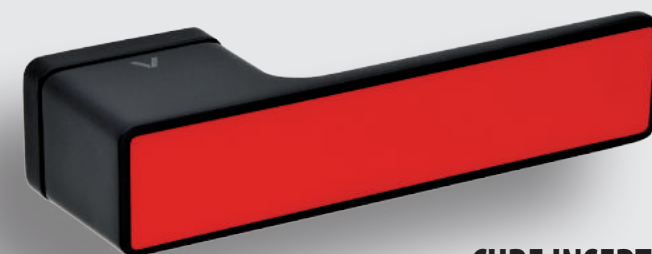
SONIC

CHROM SZCZOTKOWANY		KOD 49-0246	222,76	274,-
■ ■ ■ ■	WK	□ KOD 49-0202	47,15	58,-
	WB	□ KOD 49-0203	47,15	58,-
	WC	□ KOD 49-0204	74,80	92,-



SONIC

CHROM		KOD 49-0245	222,76	274,-
■ ■ ■ ■	WK	□ KOD 49-0199	47,15	58,-
	WB	□ KOD 49-0200	47,15	58,-
	WC	□ KOD 49-0201	74,80	92,-



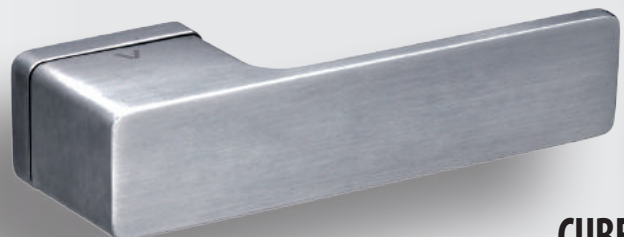
CUBE INSERT

CHARNY		KOD 49-0227	248,78	306,-
■ ■	WK	□ KOD 49-0205	50,41	62,-
	WB	□ KOD 49-0206	50,41	62,-
	WC	□ KOD 49-0207	76,42	94,-



CUBE

CHROM		KOD 49-0196	232,52	286,-
■ ■ ■ ■	WK	□ KOD 49-0199	47,15	58,-
	WB	□ KOD 49-0200	47,15	58,-
	WC	□ KOD 49-0201	74,80	92,-



CUBE

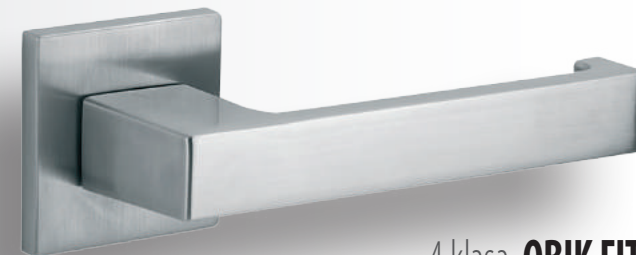
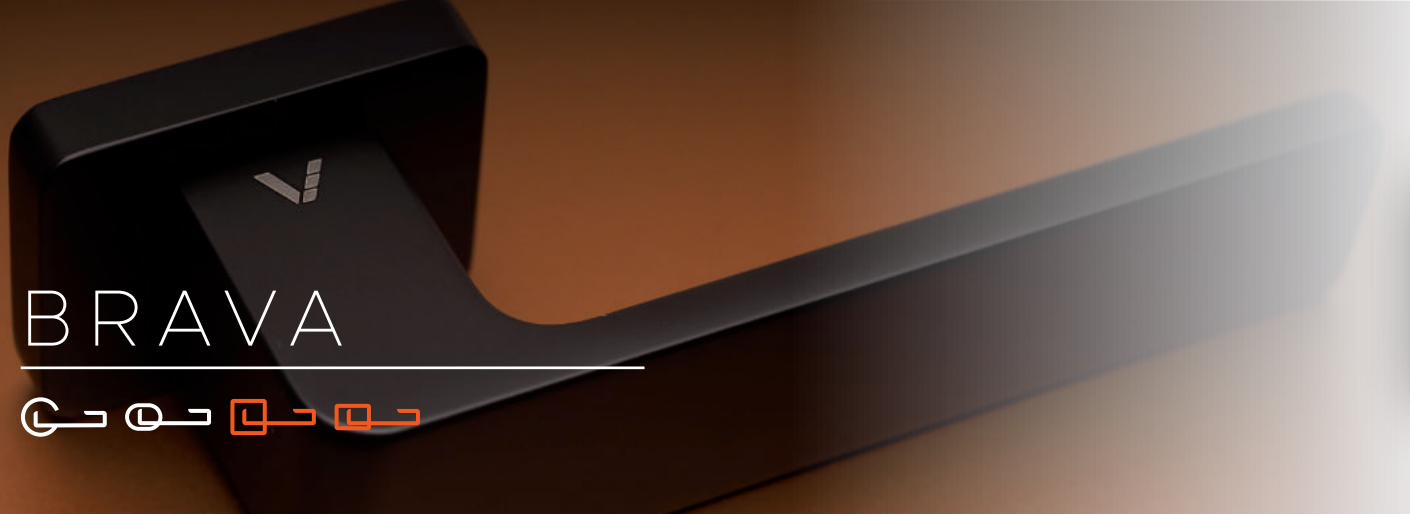
CHROM SZCZOTKOWANY		KOD 49-0197	232,52	286,-
■ ■ ■ ■	WK	□ KOD 49-0202	47,15	58,-
	WB	□ KOD 49-0203	47,15	58,-
	WC	□ KOD 49-0204	74,80	92,-



CUBE INSERT

CHROM		KOD 49-0226	248,78	306,-
■ ■	WK	□ KOD 49-0199	47,15	58,-
	WB	□ KOD 49-0200	47,15	58,-
	WC	□ KOD 49-0201	74,80	92,-

BRAVA




4 klasa QBIK FIT

CHROM-SATYNA

KOD 49-0164 **166,67** 205,-



WK  KOD 49-0078 **43,09** 53,-

WB  KOD 49-0079 **43,09** 53,-

WC  KOD 49-0080 **58,54** 72,-

grubość rozety 6mm




4 klasa DIVO Q FIT


CHROM

KOD 49-0211 **162,60** 200,-

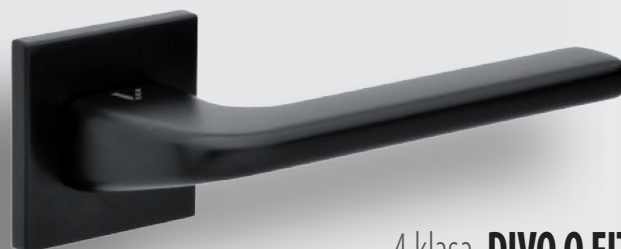


WK  KOD 49-0075 **43,09** 53,-

WB  KOD 49-0076 **43,09** 53,-

WC  KOD 49-0077 **58,54** 72,-

grubość rozety 6mm




4 klasa DIVO Q FIT


CZARNY

KOD 49-0213 **169,11** 208,-

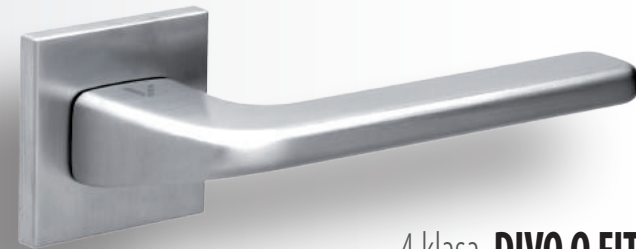


WK  KOD 49-0081 **46,34** 57,-

WB  KOD 49-0082 **46,34** 57,-

WC  KOD 49-0083 **63,41** 78,-

grubość rozety 6mm




4 klasa DIVO Q FIT

CHROM-SATYNA

KOD 49-0212 **162,60** 200,-

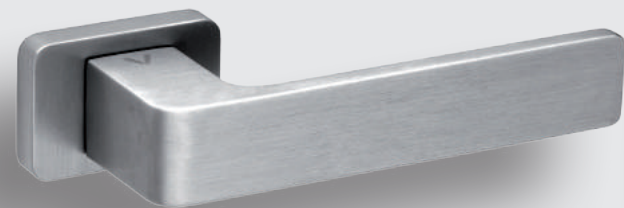


WK  KOD 49-0078 **43,09** 53,-

WB  KOD 49-0079 **43,09** 53,-

WC  KOD 49-0080 **58,54** 72,-

grubość rozety 6mm



BRAVA

CHROM SZCZOTKOWANY

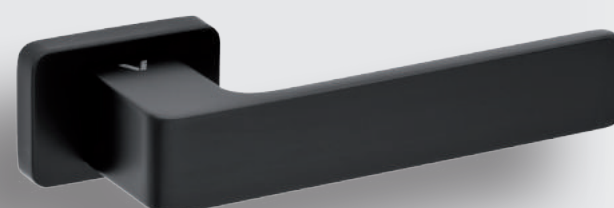
KOD 49-0194 **151,22** 186,-



WK  KOD 49-0202 **47,15** 58,-

WB  KOD 49-0203 **47,15** 58,-

WC  KOD 49-0204 **74,80** 92,-



BRAVA

CZARNY

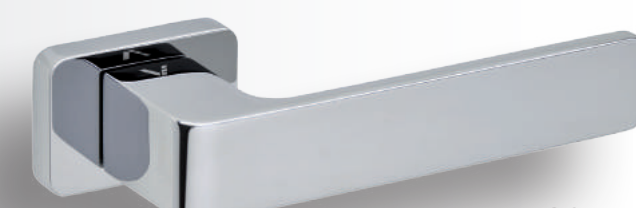
KOD 49-0195 **154,47** 190,-



WK  KOD 49-0205 **50,41** 62,-

WB  KOD 49-0206 **50,41** 62,-

WC  KOD 49-0207 **76,42** 94,-



BRAVA

CHROM

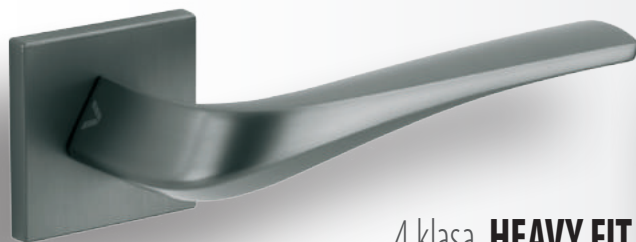
KOD 49-0193 **151,22** 186,-



WK  KOD 49-0199 **47,15** 58,-

WB  KOD 49-0200 **47,15** 58,-

WC  KOD 49-0201 **74,80** 92,-



4 klasa **HEAVY FIT**

ANTRACYT	KOD 49-0108	179,67	221,-
■ ■ ■	WK □ KOD 49-0087	46,34	57,-
	WB □ KOD 49-0088	46,34	57,-
grubość rozety 6mm	WC □ KOD 49-0089	63,41	78,-



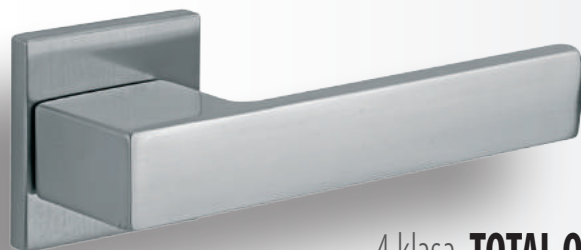
4 klasa **HEAVY FIT**

CHROM	KOD 49-0106	174,80	215,-
■ ■ ■	WK □ KOD 49-0075	43,09	53,-
	WB □ KOD 49-0076	43,09	53,-
grubość rozety 6mm	WC □ KOD 49-0077	58,54	72,-



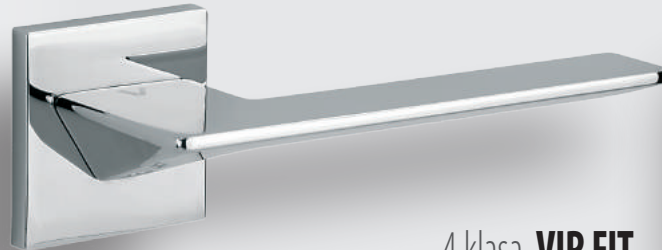
4 klasa **HEAVY FIT**

CHROM-SATYNA	KOD 49-0107	174,80	215,-
■ ■ ■	WK □ KOD 49-0078	43,09	53,-
	WB □ KOD 49-0079	43,09	53,-
grubość rozety 6mm	WC □ KOD 49-0080	58,54	72,-



4 klasa **TOTAL Q FIT**

CHROM-SATYNA	KOD 49-0157	184,55	227,-
■ ■	WK □ KOD 49-0078	43,09	53,-
	WB □ KOD 49-0079	43,09	53,-
grubość rozety 6mm	WC □ KOD 49-0080	58,54	72,-



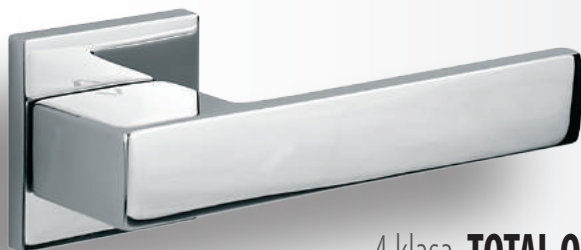
4 klasa **VIP FIT**

CHROM	KOD 49-0152	184,55	227,-
■ ■	WK □ KOD 49-0075	43,09	53,-
	WB □ KOD 49-0076	43,09	53,-
grubość rozety 6mm	WC □ KOD 49-0077	58,54	72,-



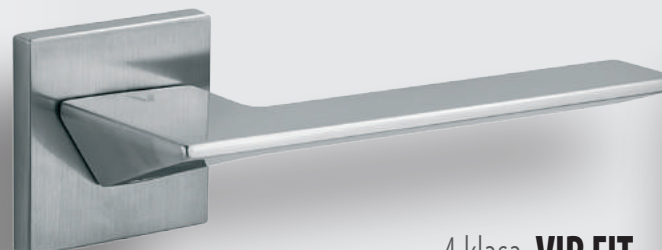
4 klasa **TOTAL Q INSERT FIT**

CHROM/CZARNY	KOD 49-0166	191,06	235,-
■ ■	WK □ KOD 49-0075	43,09	53,-
	WB □ KOD 49-0076	43,09	53,-
grubość rozety 6mm	WC □ KOD 49-0077	58,54	72,-



4 klasa **TOTAL Q FIT**

CHROM	KOD 49-0156	184,55	227,-
■ ■	WK □ KOD 49-0075	43,09	53,-
	WB □ KOD 49-0076	43,09	53,-
grubość rozety 6mm	WC □ KOD 49-0077	58,54	72,-



4 klasa **VIP FIT**

CHROM-SATYNA	KOD 49-0153	184,55	227,-
■ ■	WK □ KOD 49-0078	43,09	53,-
	WB □ KOD 49-0079	43,09	53,-
grubość rozety 6mm	WC □ KOD 49-0080	58,54	72,-



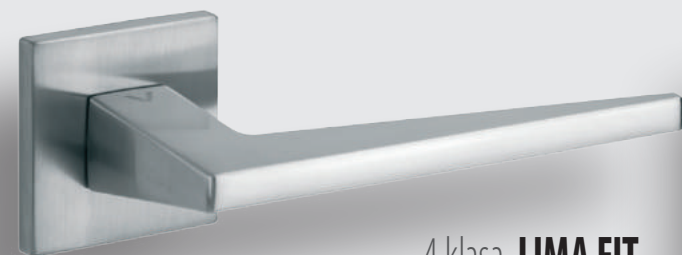
4 klasa **TOTAL Q INSERT FIT**

CHROM/BIAŁY	KOD 49-0165	191,06	235,-
■ ■	WK □ KOD 49-0075	43,09	53,-
	WB □ KOD 49-0076	43,09	53,-
grubość rozety 6mm	WC □ KOD 49-0077	58,54	72,-

CENA NETTO / CENA BRUTTO

■ CHROM/CZARNY ■ CHROM/BIAŁY ■ CHROM SZCZOTKOWANY ■ CHROM ■ CHROM-SATYNA ■ ANTRACYT ■ CZARNY

WARNA FIT



4 klasa **LIMA FIT**

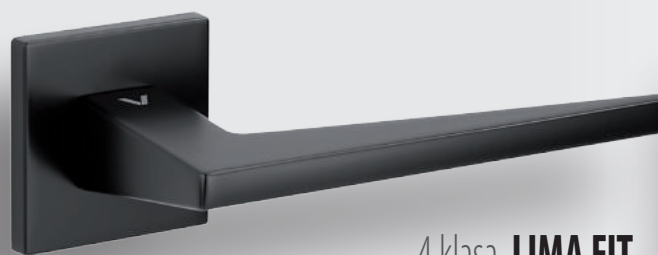
CHROM-SATYNA



grubość rozety 6mm

KOD 49-0104 **161,79** 199,-

WK		KOD 49-0078	43,09	53,-
WB		KOD 49-0079	43,09	53,-
WC		KOD 49-0080	58,54	72,-



4 klasa **LIMA FIT**

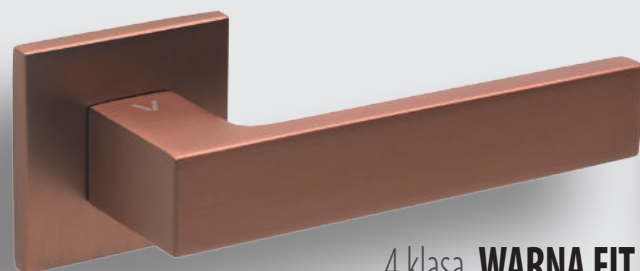
CZARNY



grubość rozety 6mm

KOD 49-0105 **169,92** 209,-

WK		KOD 49-0081	46,34	57,-
WB		KOD 49-0082	46,34	57,-
WC		KOD 49-0083	63,41	78,-



4 klasa **WARNA FIT**

MIEDŹ-SATYNA



grubość rozety 6mm

KOD 49-0252 **169,11** 208,-

WK		KOD 49-0253	46,34	57,-
WB		KOD 49-0254	46,34	57,-
WC		KOD 49-0255	69,11	85,-



4 klasa **WARNA FIT**

ZŁOTY PVD



grubość rozety 6mm

KOD 49-0167 **169,11** 208,-

WK		KOD 49-0169	46,34	57,-
WB		KOD 49-0170	46,34	57,-
WC		KOD 49-0171	69,11	85,-



4 klasa **METRIK Q FIT**

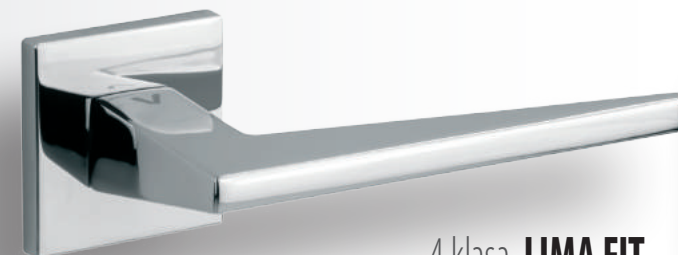
CHROM-SATYNA



grubość rozety 6mm

KOD 49-0159 **179,67** 221,-

WK		KOD 49-0078	43,09	53,-
WB		KOD 49-0079	43,09	53,-
WC		KOD 49-0080	58,54	72,-



4 klasa **LIMA FIT**

CHROM



grubość rozety 6mm

KOD 49-0103 **161,79** 199,-

WK		KOD 49-0075	43,09	53,-
WB		KOD 49-0076	43,09	53,-
WC		KOD 49-0077	58,54	72,-



4 klasa **WARNA FIT**

CZARNY



grubość rozety 6mm

KOD 49-0111 **144,72** 178,-

WK		KOD 49-0081	46,34	57,-
WB		KOD 49-0082	46,34	57,-
WC		KOD 49-0083	63,41	78,-



4 klasa **METRIK Q FIT**

CHROM

KOD 49-0158 **179,67** 221,-



WK KOD 49-0075 **43,09** 53,-

WB KOD 49-0076 **43,09** 53,-

WC KOD 49-0077 **58,54** 72,-

grubość rozety 6mm



4 klasa **EVER FIT**

CHROM-SATYNA

KOD 49-0091 **138,21** 170,-

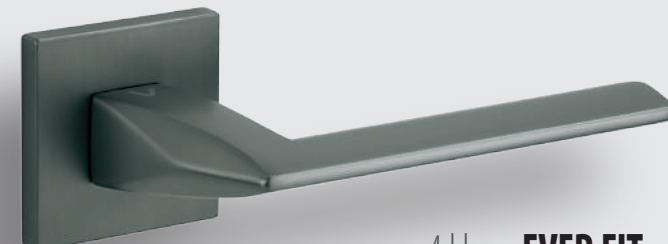


WK KOD 49-0078 **43,09** 53,-

WB KOD 49-0079 **43,09** 53,-

WC KOD 49-0080 **58,54** 72,-

grubość rozety 6mm



4 klasa **EVER FIT**

ANTRACYT

KOD 49-0093 **144,72** 178,-



WK KOD 49-0087 **46,34** 57,-

WB KOD 49-0088 **46,34** 57,-

WC KOD 49-0089 **63,41** 78,-

grubość rozety 6mm



4 klasa **EVER FIT**

CZARNY

KOD 49-0092 **144,72** 178,-

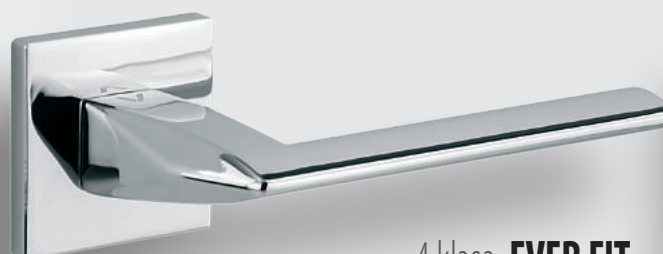


WK KOD 49-0081 **46,34** 57,-

WB KOD 49-0082 **46,34** 57,-

WC KOD 49-0083 **63,41** 78,-

grubość rozety 6mm



4 klasa **EVER FIT**

CHROM

KOD 49-0090 **138,21** 170,-



WK KOD 49-0075 **43,09** 53,-

WB KOD 49-0076 **43,09** 53,-

WC KOD 49-0077 **58,54** 72,-

grubość rozety 6mm



4 klasa **WARNA FIT**

BIAŁY

KOD 49-0112 **144,72** 178,-



WK KOD 49-0084 **46,34** 57,-

WB KOD 49-0085 **46,34** 57,-

WC KOD 49-0086 **63,41** 78,-

grubość rozety 6mm



4 klasa **WARNA FIT**

CHROM

KOD 49-0109 **138,21** 170,-

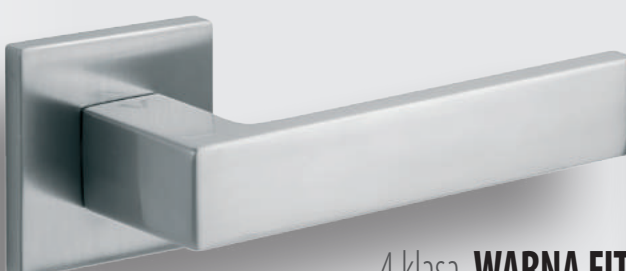


WK KOD 49-0075 **43,09** 53,-

WB KOD 49-0076 **43,09** 53,-

WC KOD 49-0077 **58,54** 72,-

grubość rozety 6mm



4 klasa **WARNA FIT**

CHROM-SATYNA

KOD 49-0110 **138,21** 170,-

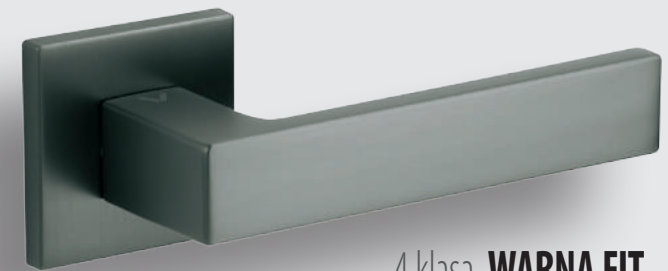


WK KOD 49-0078 **43,09** 53,-

WB KOD 49-0079 **43,09** 53,-

WC KOD 49-0080 **58,54** 72,-

grubość rozety 6mm



4 klasa **WARNA FIT**

ANTRACYT

KOD 49-0113 **144,72** 178,-



WK KOD 49-0087 **46,34** 57,-

WB KOD 49-0088 **46,34** 57,-

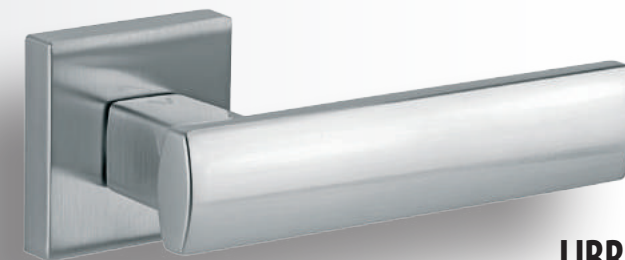
WC KOD 49-0089 **63,41** 78,-

grubość rozety 6mm

CENA NETTO / CENA BRUTTO

MIEDŹ-SATYNA ANTRACYT ŻŁOTY PVD CHROM CHROM-SATYNA CZARNY BIAŁY

ZOE FIT



LIBRA

CHROM-SATYNA



KOD 49-0037 **161,79** 199,-

WK		KOD 49-0011	37,40	46,-
WB		KOD 49-0012	37,40	46,-
WC		KOD 49-0013	55,28	68,-



4 klasa ZOE FIT

CHROM



KOD 49-0100 **138,21** 170,-

WK		KOD 49-0075	43,09	53,-
WB		KOD 49-0076	43,09	53,-
WC		KOD 49-0077	58,54	72,-

grubość rozety 6mm



4 klasa ZOE FIT

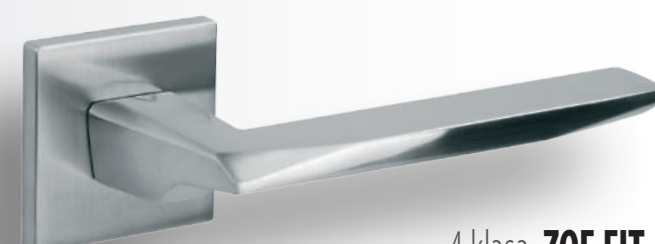
CZARNY



KOD 49-0102 **144,72** 178,-

WK		KOD 49-0081	46,34	57,-
WB		KOD 49-0082	46,34	57,-
WC		KOD 49-0083	63,41	78,-

grubość rozety 6mm



4 klasa ZOE FIT

CHROM-SATYNA



KOD 49-0101 **138,21** 170,-

WK		KOD 49-0078	43,09	53,-
WB		KOD 49-0079	43,09	53,-
WC		KOD 49-0080	58,54	72,-

grubość rozety 6mm



4 klasa TENDER FIT

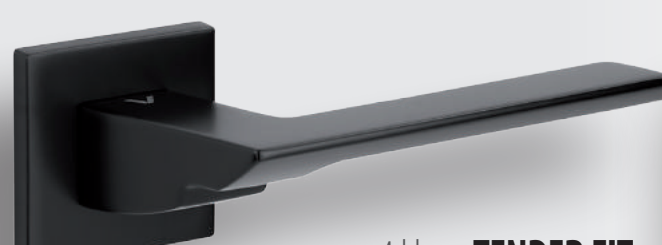
CHROM



KOD 49-0097 **138,21** 170,-

WK		KOD 49-0075	43,09	53,-
WB		KOD 49-0076	43,09	53,-
WC		KOD 49-0077	58,54	72,-

grubość rozety 6mm



4 klasa TENDER FIT

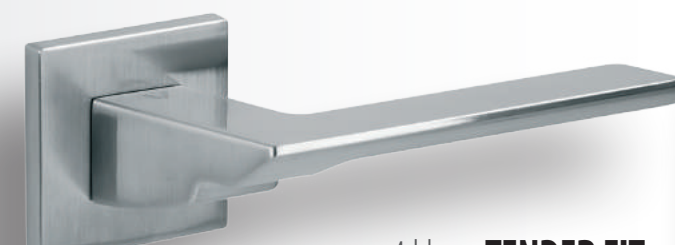
CZARNY



KOD 49-0099 **144,72** 178,-

WK		KOD 49-0081	46,34	57,-
WB		KOD 49-0082	46,34	57,-
WC		KOD 49-0083	63,41	78,-

grubość rozety 6mm



4 klasa TENDER FIT

CHROM-SATYNA



KOD 49-0098 **138,21** 170,-

WK		KOD 49-0078	43,09	53,-
WB		KOD 49-0079	43,09	53,-
WC		KOD 49-0080	58,54	72,-

grubość rozety 6mm



GAŁKA Q FIT KWADRATOWA

CHROM



ruchoma lewa lub prawa
grubość rozety 6mm

P KOD 49-0229 **90,24 111,-***

L KOD 49-0223 **90,24 111,-***

WK KOD 49-0075 **43,09** 53,-

WB KOD 49-0076 **43,09** 53,-

WC KOD 49-0077 **58,54** 72,-



GAŁKA Q FIT KWADRATOWA

CZARNY



ruchoma lewa lub prawa
grubość rozety 6mm

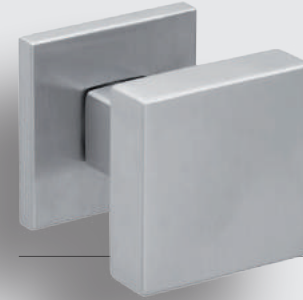
P KOD 49-0230 **90,24 111,-***

L KOD 49-0225 **90,24 111,-***

WK KOD 49-0081 **46,34** 57,-

WB KOD 49-0082 **46,34** 57,-

WC KOD 49-0083 **63,41** 78,-



GAŁKA Q FIT KWADRATOWA

CHROM-SATYNA



ruchoma lewa lub prawa
grubość rozety 6mm

P KOD 49-0228 **90,24 111,-***

L KOD 49-0224 **90,24 111,-***

WK KOD 49-0078 **43,09** 53,-

WB KOD 49-0079 **43,09** 53,-

WC KOD 49-0080 **58,54** 72,-



4 klasa SPY Q FIT

CHROM



grubość rozety 6mm

KOD 49-0160 **143,90** 177,-

WK KOD 49-0075 **43,09** 53,-

WB KOD 49-0076 **43,09** 53,-

WC KOD 49-0077 **58,54** 72,-



4 klasa SPY Q FIT

CZARNY



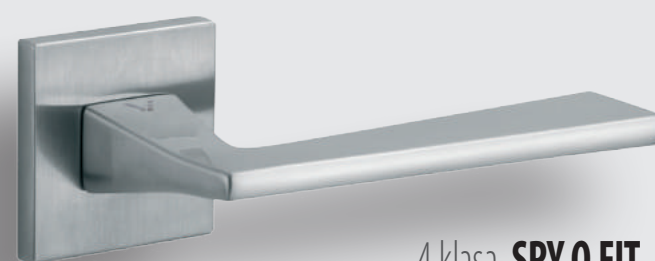
grubość rozety 6mm

KOD 49-0162 **143,90** 177,-

WK KOD 49-0081 **46,34** 57,-

WB KOD 49-0082 **46,34** 57,-

WC KOD 49-0083 **63,41** 78,-



4 klasa SPY Q FIT

CHROM-SATYNA



grubość rozety 6mm

KOD 49-0161 **149,59** 184,-

WK KOD 49-0078 **43,09** 53,-

WB KOD 49-0079 **43,09** 53,-

WC KOD 49-0080 **58,54** 72,-



4 klasa SEMPRE FIT

CHROM



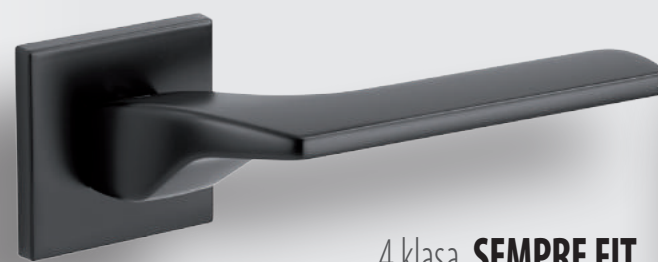
grubość rozety 6mm

KOD 49-0094 **138,21** 170,-

WK KOD 49-0075 **43,09** 53,-

WB KOD 49-0076 **43,09** 53,-

WC KOD 49-0077 **58,54** 72,-



4 klasa SEMPRE FIT

CZARNY



grubość rozety 6mm

KOD 49-0096 **144,72** 178,-

WK KOD 49-0081 **46,34** 57,-

WB KOD 49-0082 **46,34** 57,-

WC KOD 49-0083 **63,41** 78,-



4 klasa SEMPRE FIT

CHROM-SATYNA



grubość rozety 6mm

KOD 49-0095 **138,21** 170,-

WK KOD 49-0078 **43,09** 53,-

WB KOD 49-0079 **43,09** 53,-

WC KOD 49-0080 **58,54** 72,-

COSMO FIT



4 klasa **COSMO FIT**

CHROM



grubość rozety 6mm

KOD 49-0154 **173,98** 214,-

WK KOD 49-0075 **43,09** 53,-

WB KOD 49-0076 **43,09** 53,-

WC KOD 49-0077 **58,54** 72,-



GRIP 02 VIS

CHROM-SATYNA

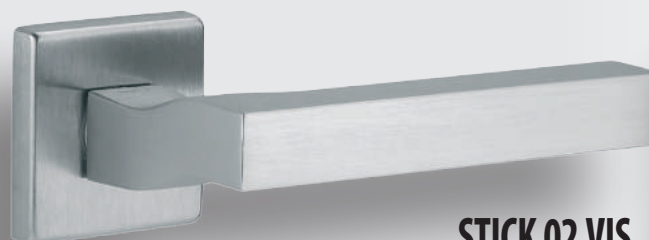


KOD 35-0328 **238,21** 293,-

WK KOD 35-0334 **74,80** 92,-

WB KOD 35-0335 **74,80** 92,-

WC KOD 35-0336 **169,11** 208,-



STICK 02 VIS

CHROM-SATYNA



KOD 35-0330 **243,90** 300,-

WK KOD 35-0334 **74,80** 92,-

WB KOD 35-0335 **74,80** 92,-

WC KOD 35-0336 **169,11** 208,-



JOY 02 VIS

CHROM-SATYNA



KOD 35-1147 **226,02** 278,-

WK KOD 35-0334 **74,80** 92,-

WB KOD 35-0335 **74,80** 92,-

WC KOD 35-0336 **169,11** 208,-



GRIP 02 VIS

CHROM

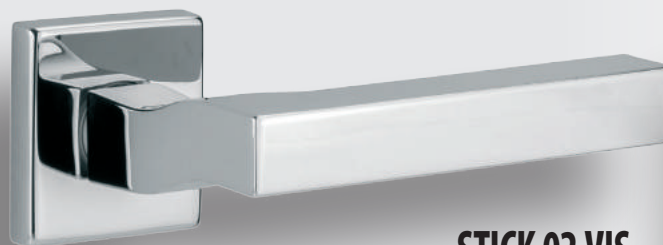


KOD 35-0327 **238,21** 293,-

WK KOD 35-0331 **74,80** 92,-

WB KOD 35-0332 **74,80** 92,-

WC KOD 35-0333 **169,11** 208,-



STICK 02 VIS

CHROM



KOD 35-0329 **243,90** 300,-

WK KOD 35-0331 **74,80** 92,-

WB KOD 35-0332 **74,80** 92,-

WC KOD 35-0333 **169,11** 208,-



JOY 02 VIS

CHROM

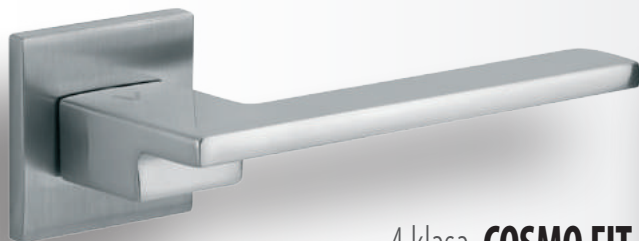


KOD 35-1143 **226,02** 278,-

WK KOD 35-0331 **74,80** 92,-

WB KOD 35-0332 **74,80** 92,-

WC KOD 35-0333 **169,11** 208,-



4 klasa **COSMO FIT**

CHROM-SATYNA



grubość rozety 6mm

	KOD 49-0155	173,98	214,-
WK	KOD 49-0078	43,09	53,-
WB	KOD 49-0079	43,09	53,-
WC	KOD 49-0080	58,54	72,-



ELLE BIC

CHROM-SATYNA/CHROM



	KOD 10-1945	182,11	224,-
WK	KOD 10-1972	48,78	60,-
WB	KOD 10-1973	48,78	60,-
WC	KOD 10-1974	114,63	141,-

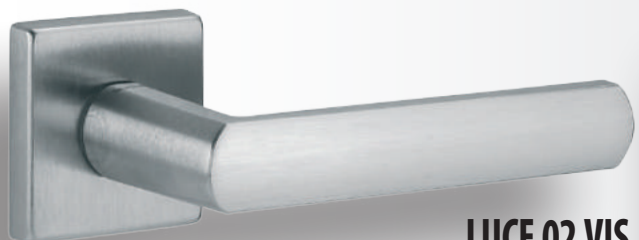


PETRA Q BIC

CHROM/CHROM-SATYNA



	KOD 10-1959	189,43	233,-
WK	KOD 10-1975	48,78	60,-
WB	KOD 10-1976	48,78	60,-
WC	KOD 10-1977	114,63	141,-

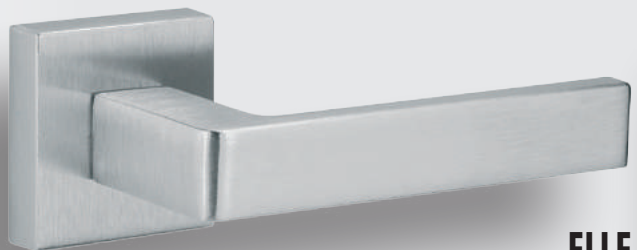


LUCE 02 VIS

CHROM-SATYNA



	KOD 35-2143	186,99	230,-
WK	KOD 35-0334	74,80	92,-
WB	KOD 35-0335	74,80	92,-
WC	KOD 35-0336	169,11	208,-

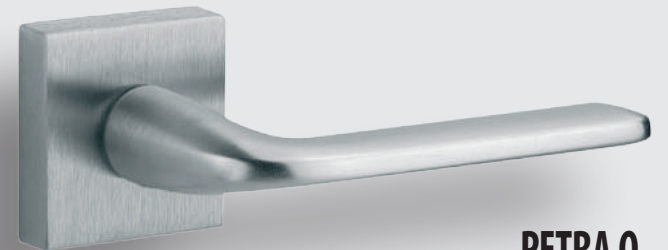


ELLE

CHROM-SATYNA



	KOD 10-1944	161,79	199,-
WK	KOD 10-1972	48,78	60,-
WB	KOD 10-1973	48,78	60,-
WC	KOD 10-1974	114,63	141,-

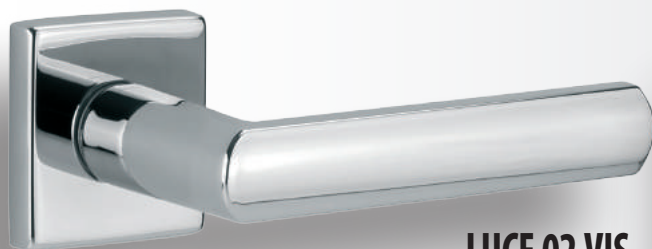


PETRA Q

CHROM-SATYNA



	KOD 10-2026	168,29	207,-
WK	KOD 10-1972	48,78	60,-
WB	KOD 10-1973	48,78	60,-
WC	KOD 10-1974	114,63	141,-



LUCE 02 VIS

CHROM



	KOD 35-2142	199,19	245,-
WK	KOD 35-0331	74,80	92,-
WB	KOD 35-0332	74,80	92,-
WC	KOD 35-0333	169,11	208,-



ELLE

CHROM



	KOD 10-1943	182,11	224,-
WK	KOD 10-1975	48,78	60,-
WB	KOD 10-1976	48,78	60,-
WC	KOD 10-1977	114,63	141,-



PETRA Q

CHROM



	KOD 10-2033	174,80	215,-
WK	KOD 10-1975	48,78	60,-
WB	KOD 10-1976	48,78	60,-
WC	KOD 10-1977	114,63	141,-

FENIX Q



ARIA Q


CHROM-SATYNA

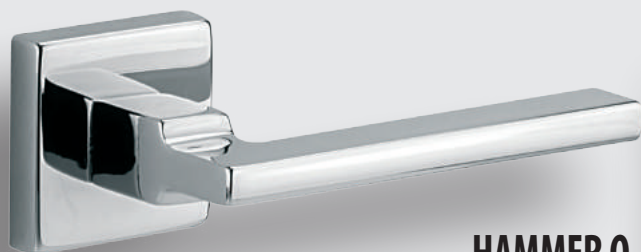


KOD 10-1958 **193,50** 238,-

WK  KOD 10-1972 **48,78** 60,-

WB  KOD 10-1973 **48,78** 60,-

WC  KOD 10-1974 **114,63** 141,-




HAMMER Q


CHROM

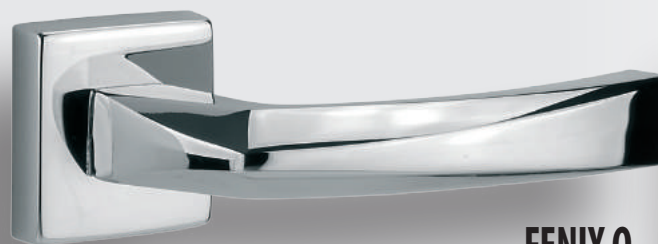


KOD 10-1946 **235,77** 290,-

WK  KOD 10-1975 **48,78** 60,-

WB  KOD 10-1976 **48,78** 60,-

WC  KOD 10-1977 **114,63** 141,-





FENIX Q


CHROM



KOD 10-1948 **214,63** 264,-

WK  KOD 10-1975 **48,78** 60,-

WB  KOD 10-1976 **48,78** 60,-

WC  KOD 10-1977 **114,63** 141,-



SAMIRA Q

CHROM

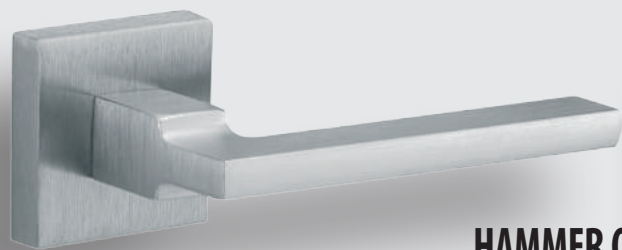


KOD 10-1952 **214,63** 264,-

WK  KOD 10-1975 **48,78** 60,-

WB  KOD 10-1976 **48,78** 60,-

WC  KOD 10-1977 **114,63** 141,-




HAMMER Q


CHROM-SATYNA

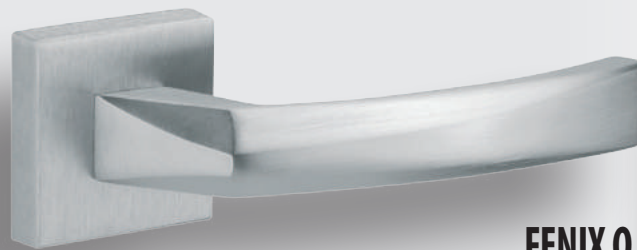


KOD 10-1947 **221,95** 273,-

WK  KOD 10-1972 **48,78** 60,-

WB  KOD 10-1973 **48,78** 60,-

WC  KOD 10-1974 **114,63** 141,-



FENIX Q


CHROM-SATYNA

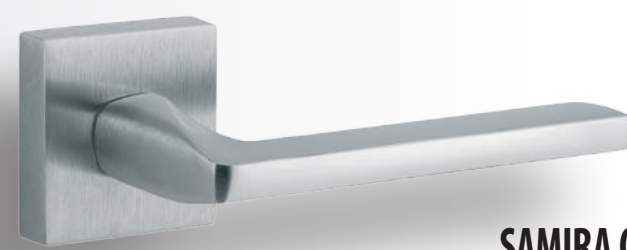


KOD 10-1949 **196,75** 242,-

WK  KOD 10-1972 **48,78** 60,-

WB  KOD 10-1973 **48,78** 60,-

WC  KOD 10-1974 **114,63** 141,-



SAMIRA Q

CHROM-SATYNA

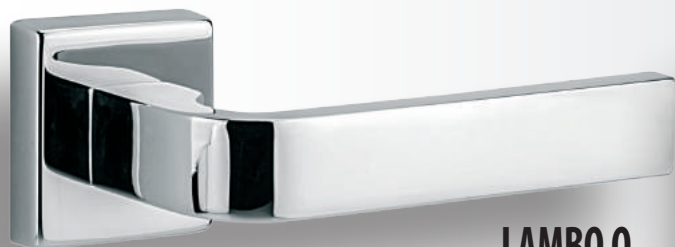


KOD 10-1953 **194,31** 239,-

WK  KOD 10-1972 **48,78** 60,-

WB  KOD 10-1973 **48,78** 60,-

WC  KOD 10-1974 **114,63** 141,-

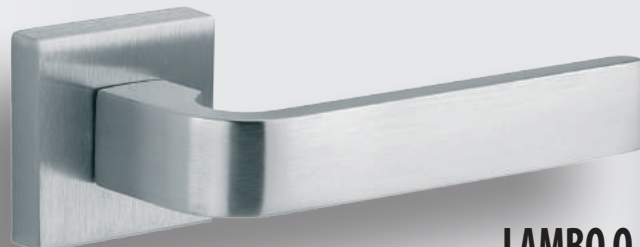


LAMBO Q

CHROM



	KOD 10-1950	206,50	254,-
WK	□ KOD 10-1975	48,78	60,-
WB	□ KOD 10-1976	48,78	60,-
WC	□ KOD 10-1977	114,63	141,-

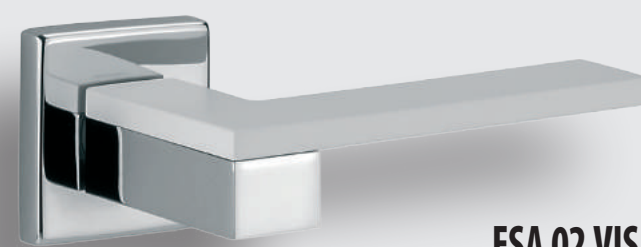


LAMBO Q

CHROM-SATYNA



	KOD 10-1951	194,31	239,-
WK	□ KOD 10-1972	48,78	60,-
WB	□ KOD 10-1973	48,78	60,-
WC	□ KOD 10-1974	114,63	141,-



ESA 02 VIS

CHROM/BIAŁY



	KOD 35-0337	339,02	417,-
WK	□ KOD 35-0331	74,80	92,-
WB	□ KOD 35-0332	74,80	92,-
WC	□ KOD 35-0333	169,11	208,-



HEAVY Q

CHROM



	KOD 10-1938	221,95	273,-
WK	□ KOD 10-1975	48,78	60,-
WB	□ KOD 10-1976	48,78	60,-
WC	□ KOD 10-1977	114,63	141,-

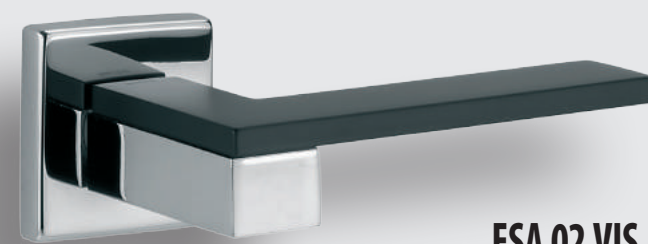


PRISMA Q

CHROM



	KOD 10-1956	221,95	273,-
WK	□ KOD 10-1975	48,78	60,-
WB	□ KOD 10-1976	48,78	60,-
WC	□ KOD 10-1977	114,63	141,-



ESA 02 VIS

CHROM/CZARNY



	KOD 35-0338	339,02	417,-
WK	□ KOD 35-0331	74,80	92,-
WB	□ KOD 35-0332	74,80	92,-
WC	□ KOD 35-0333	169,11	208,-

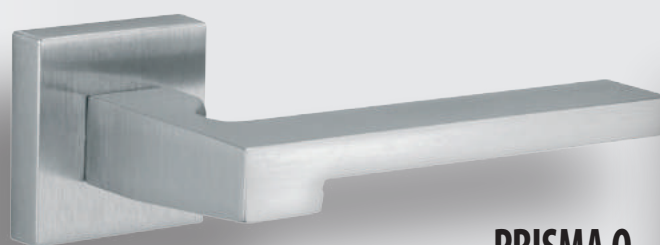


HEAVY Q

CHROM-SATYNA



	KOD 10-1939	194,31	239,-
WK	□ KOD 10-1972	48,78	60,-
WB	□ KOD 10-1973	48,78	60,-
WC	□ KOD 10-1974	114,63	141,-

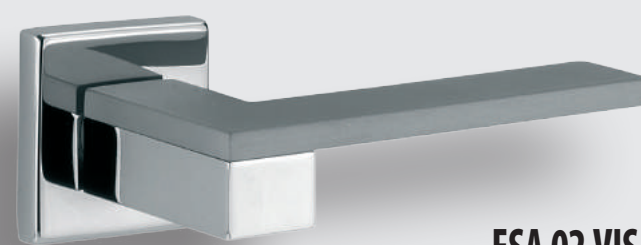


PRISMA Q

CHROM-SATYNA



	KOD 10-1957	201,63	248,-
WK	□ KOD 10-1972	48,78	60,-
WB	□ KOD 10-1973	48,78	60,-
WC	□ KOD 10-1974	114,63	141,-



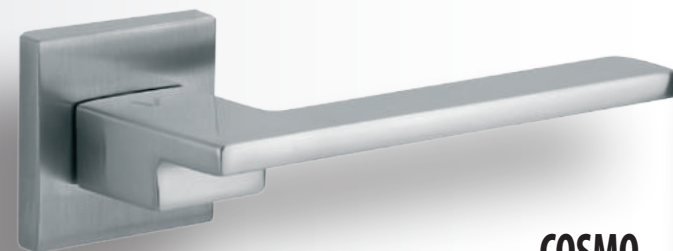
ESA 02 VIS

CHROM/CHROM-SATYNA



	KOD 35-0326	317,07	390,-
WK	□ KOD 35-0331	74,80	92,-
WB	□ KOD 35-0332	74,80	92,-
WC	□ KOD 35-0333	169,11	208,-

STAR



COSMO

CHROM-SATYNA

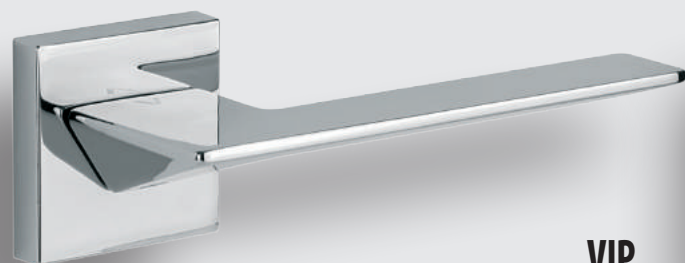


KOD 49-0002 **161,79** 199,-

WK  KOD 49-0011 **37,40** 46,-

WB  KOD 49-0012 **37,40** 46,-

WC  KOD 49-0013 **55,28** 68,-



VIP


CHROM



KOD 49-0021 **169,92** 209,-

WK  KOD 49-0008 **37,40** 46,-

WB  KOD 49-0009 **37,40** 46,-

WC  KOD 49-0010 **55,28** 68,-




METRIK Q


CHROM

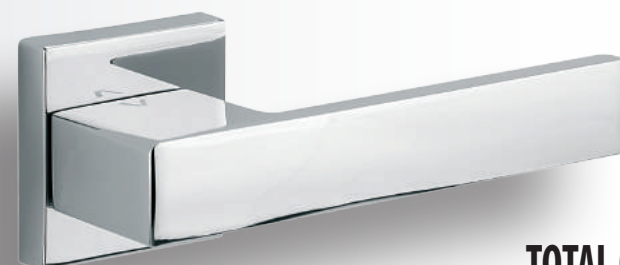


KOD 49-0064 **169,92** 209,-

WK  KOD 49-0008 **37,40** 46,-

WB  KOD 49-0009 **37,40** 46,-

WC  KOD 49-0010 **55,28** 68,-



TOTAL Q

CHROM

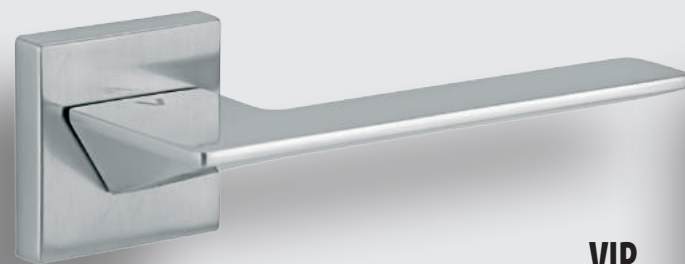


KOD 49-0017 **169,92** 209,-

WK  KOD 49-0008 **37,40** 46,-

WB  KOD 49-0009 **37,40** 46,-

WC  KOD 49-0010 **55,28** 68,-



VIP


CHROM-SATYNA

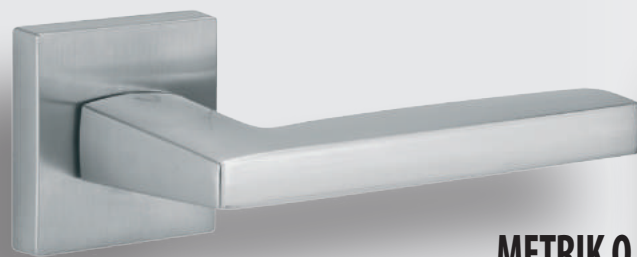


KOD 49-0022 **169,92** 209,-

WK  KOD 49-0011 **37,40** 46,-

WB  KOD 49-0012 **37,40** 46,-

WC  KOD 49-0013 **55,28** 68,-



METRIK Q

CHROM-SATYNA

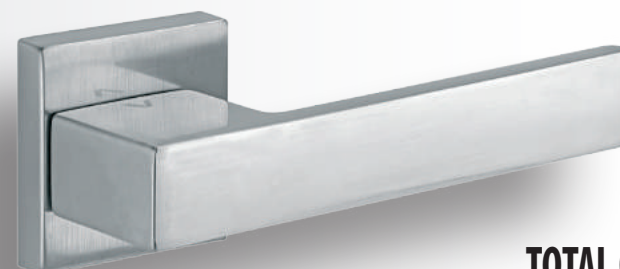


KOD 49-0035 **169,92** 209,-

WK  KOD 49-0011 **37,40** 46,-

WB  KOD 49-0012 **37,40** 46,-

WC  KOD 49-0013 **55,28** 68,-



TOTAL Q

CHROM-SATYNA



KOD 49-0018 **169,92** 209,-

WK  KOD 49-0011 **37,40** 46,-

WB  KOD 49-0012 **37,40** 46,-

WC  KOD 49-0013 **55,28** 68,-



COSMO

CHROM



	KOD 49-0001	161,79	199,-
WK	KOD 49-0008	37,40	46,-
WB	KOD 49-0009	37,40	46,-
WC	KOD 49-0010	55,28	68,-



do wyczerpania zapasów STAR

CHROM-SATYNA



	KOD 49-0004	161,79	199,-
WK	KOD 49-0011	37,40	46,-
WB	KOD 49-0012	37,40	46,-
WC	KOD 49-0013	55,28	68,-



do wyczerpania zapasów STAR

CHROM



	KOD 49-0003	161,79	199,-
WK	KOD 49-0008	37,40	46,-
WB	KOD 49-0009	37,40	46,-
WC	KOD 49-0010	55,28	68,-



QUATTRO 02-Z

CHROM



	KOD 35-0446	186,99	230,-
WK	KOD 35-0331	74,80	92,-
WB	KOD 35-0332	74,80	92,-
WC	KOD 35-0333	169,11	208,-

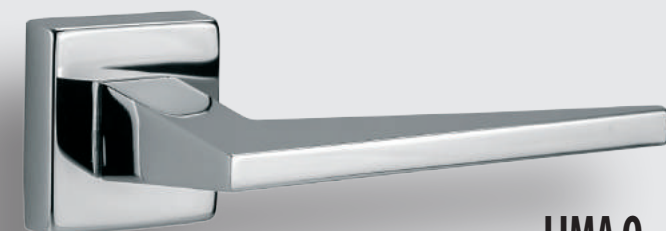


VIRGO Q

CHROM



	KOD 10-1954	208,13	256,-
WK	KOD 10-1975	48,78	60,-
WB	KOD 10-1976	48,78	60,-
WC	KOD 10-1977	114,63	141,-

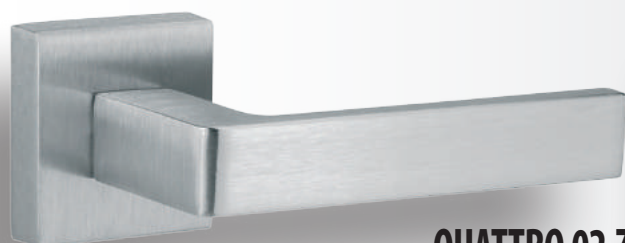


LIMA Q

CHROM



	KOD 10-1942	203,25	250,-
WK	KOD 10-1975	48,78	60,-
WB	KOD 10-1976	48,78	60,-
WC	KOD 10-1977	114,63	141,-



QUATTRO 02-Z

CHROM-SATYNA



	KOD 35-0447	186,99	230,-
WK	KOD 35-0334	74,80	92,-
WB	KOD 35-0335	74,80	92,-
WC	KOD 35-0336	169,11	208,-

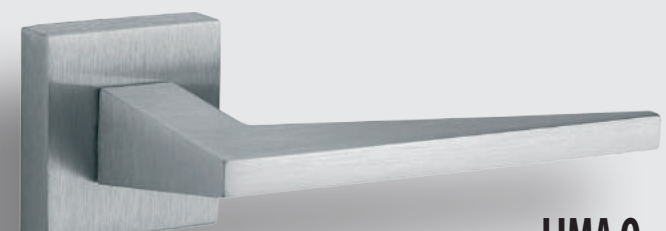


VIRGO Q

CHROM-SATYNA



	KOD 10-1955	182,11	224,-
WK	KOD 10-1972	48,78	60,-
WB	KOD 10-1973	48,78	60,-
WC	KOD 10-1974	114,63	141,-



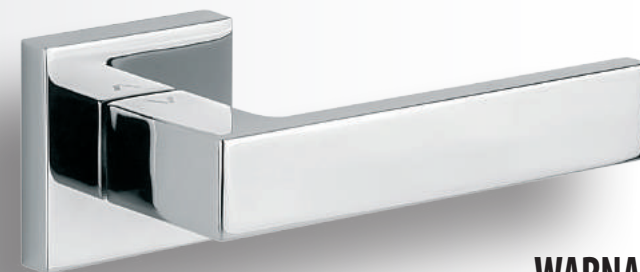
LIMA Q

CHROM-SATYNA



	KOD 10-1941	194,31	239,-
WK	KOD 10-1972	48,78	60,-
WB	KOD 10-1973	48,78	60,-
WC	KOD 10-1974	114,63	141,-

PILAR Q II



WARNA

CHROM



KOD 49-0073 **106,50** 131,-

WK  KOD 49-0008 **37,40** 46,-

WB  KOD 49-0009 **37,40** 46,-

WC  KOD 49-0010 **55,28** 68,-



ONYX Q


NIKIEL-SATYNA

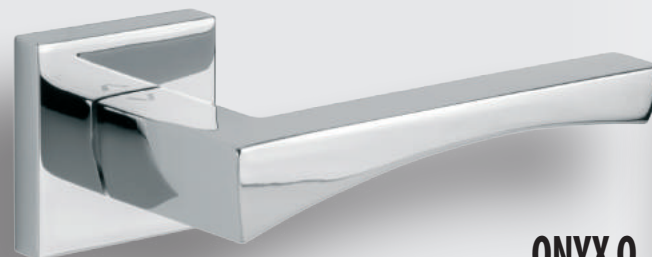


KOD 49-0029 **106,50** 131,-

WK  KOD 49-0024 **37,40** 46,-

WB  KOD 49-0025 **37,40** 46,-

WC  KOD 49-0026 **55,28** 68,-



ONYX Q


CHROM

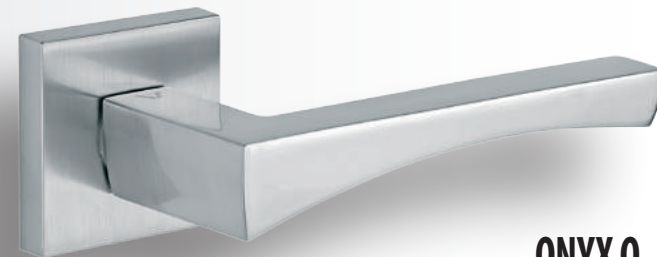


KOD 49-0005 **106,50** 131,-

WK  KOD 49-0008 **37,40** 46,-

WB  KOD 49-0009 **37,40** 46,-

WC  KOD 49-0010 **55,28** 68,-



ONYX Q

CHROM-SATYNA

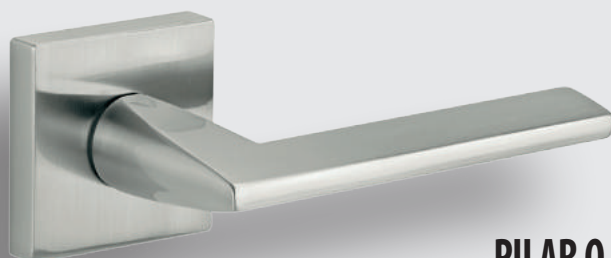


KOD 49-0006 **106,50** 131,-

WK  KOD 49-0011 **37,40** 46,-

WB  KOD 49-0012 **37,40** 46,-

WC  KOD 49-0013 **55,28** 68,-




PILAR Q II


NIKIEL-SATYNA



KOD 49-0061 **120,33** 148,-

WK  KOD 49-0024 **37,40** 46,-

WB  KOD 49-0025 **37,40** 46,-

WC  KOD 49-0026 **55,28** 68,-



PILAR Q II


CHROM

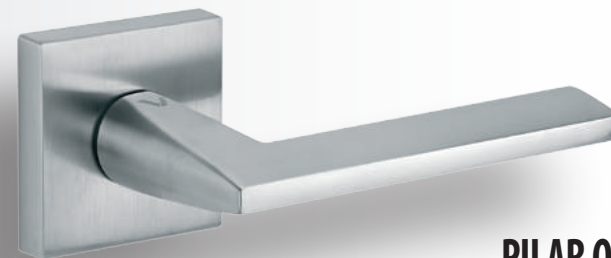


KOD 49-0060 **120,33** 148,-

WK  KOD 49-0008 **37,40** 46,-

WB  KOD 49-0009 **37,40** 46,-

WC  KOD 49-0010 **55,28** 68,-



PILAR Q II

CHROM-SATYNA

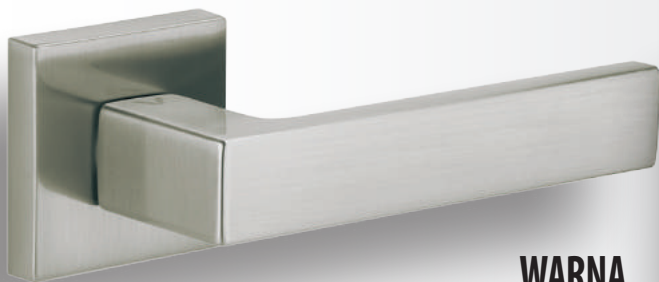


KOD 49-0038 **120,33** 148,-

WK  KOD 49-0011 **37,40** 46,-

WB  KOD 49-0012 **37,40** 46,-

WC  KOD 49-0013 **55,28** 68,-

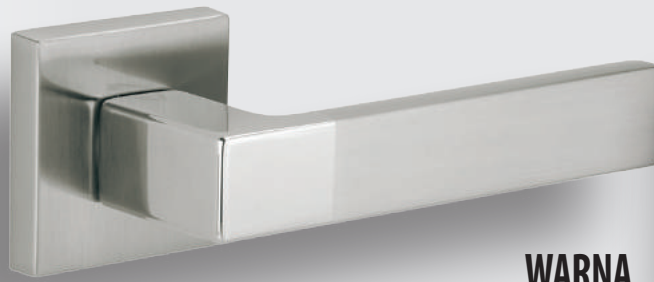


WARNA

NIKIEL-SATYNA



	KOD 49-0023	106,50	131,-
WK	KOD 49-0024	37,40	46,-
WB	KOD 49-0025	37,40	46,-
WC	KOD 49-0026	55,28	68,-

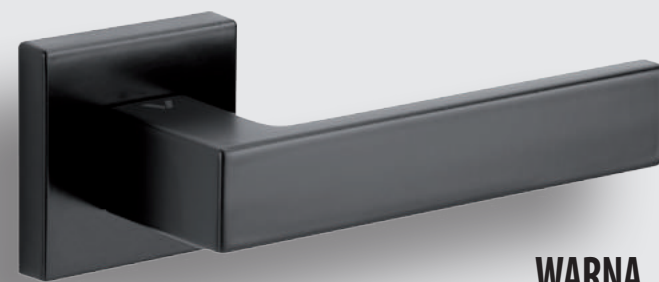


WARNA

NIKIEL/NIKIEL-SATYNA



	KOD 49-0027	106,50	131,-
WK	KOD 49-0024	37,40	46,-
WB	KOD 49-0025	37,40	46,-
WC	KOD 49-0026	55,28	68,-

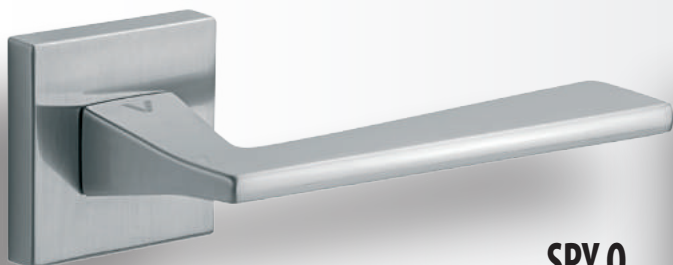


WARNA

CZARNY



	KOD 49-0047	108,13	133,-
WK	KOD 49-0057	40,65	50,-
WB	KOD 49-0059	40,65	50,-
WC	KOD 49-0058	59,35	73,-

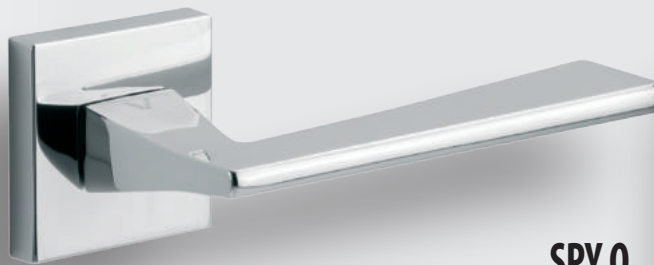


SPY Q

CHROM-SATYNA



	KOD 49-0039	126,83	156,-
WK	KOD 49-0011	37,40	46,-
WB	KOD 49-0012	37,40	46,-
WC	KOD 49-0013	55,28	68,-

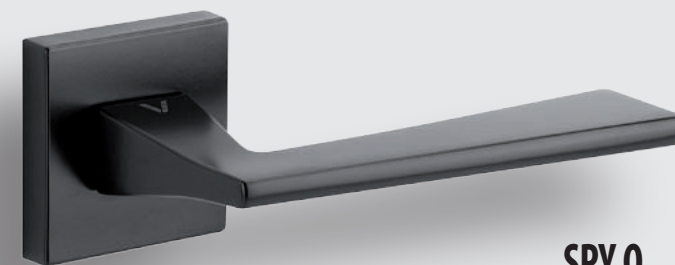


SPY Q

CHROM



	KOD 49-0040	126,83	156,-
WK	KOD 49-0008	37,40	46,-
WB	KOD 49-0009	37,40	46,-
WC	KOD 49-0010	55,28	68,-

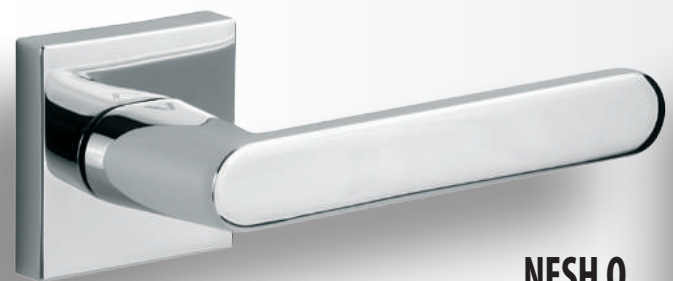


SPY Q

CZARNY



	KOD 49-0062	131,71	162,-
WK	KOD 49-0057	40,65	50,-
WB	KOD 49-0059	40,65	50,-
WC	KOD 49-0058	59,35	73,-

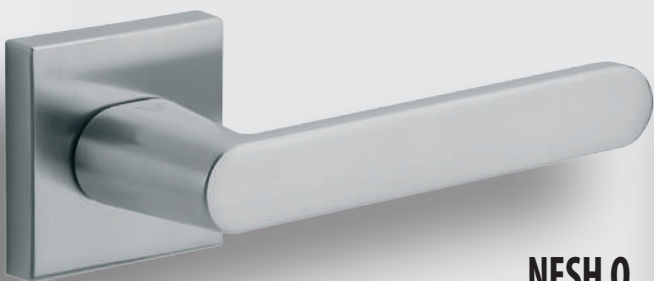


NESH Q

CHROM



	KOD 49-0019	102,44	126,-
WK	KOD 49-0008	37,40	46,-
WB	KOD 49-0009	37,40	46,-
WC	KOD 49-0010	55,28	68,-

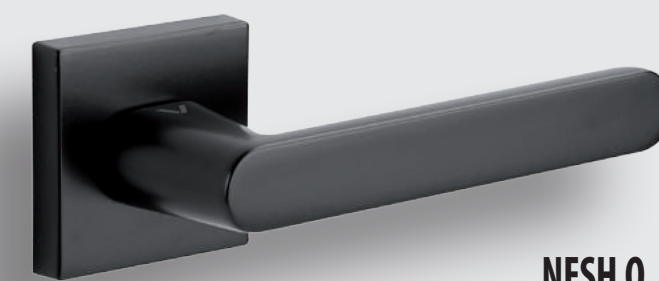


NESH Q

CHROM-SATYNA



	KOD 49-0020	102,44	126,-
WK	KOD 49-0011	37,40	46,-
WB	KOD 49-0012	37,40	46,-
WC	KOD 49-0013	55,28	68,-



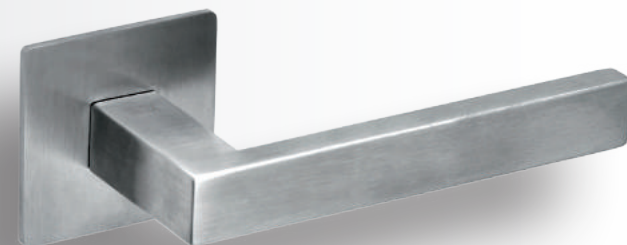
NESH Q

CZARNY



	KOD 49-0045	108,13	133,-
WK	KOD 49-0057	40,65	50,-
WB	KOD 49-0059	40,65	50,-
WC	KOD 49-0058	59,35	73,-

EUFORIO




DUE 3S

STAL NIERDZEWNA


KOD 30-0397 **73,98** 91,-

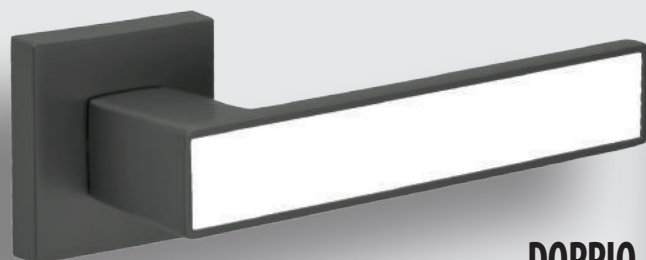


WK  KOD 30-0401 **36,59** 45,-

WB  KOD 30-0402 **36,59** 45,-

grubość rozety 3mm

WC  KOD 30-0403 **53,66** 66,-



DOPPIO


ANTRACYT


KOD 46-0014 **98,37** 121,-

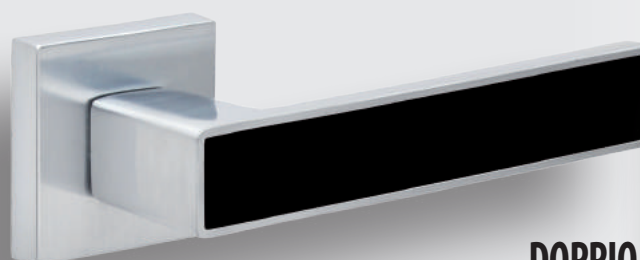


w kpl. 2 inserty
czarny i biały

WK  KOD 46-0018 **33,33** 41,-

WB  KOD 46-0019 **33,33** 41,-

WC  KOD 46-0020 **48,78** 60,-




DOPPIO

CHROM-SATYNA

KOD 46-0013 **98,37** 121,-



w kpl. 2 inserty
czarny i biały

WK  KOD 46-0015 **33,33** 41,-

WB  KOD 46-0016 **33,33** 41,-

WC  KOD 46-0017 **48,78** 60,-



NEW

EUFORIO

CZARNY

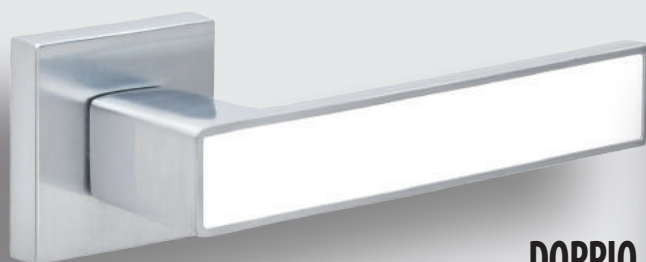
KOD 49-0251 **65,04** 80,-



WK  KOD 49-0057 **40,65** 50,-

WB  KOD 49-0059 **40,65** 50,-

WC  KOD 49-0058 **59,35** 73,-




DOPPIO

CHROM-SATYNA

KOD 46-0013 **98,37** 121,-

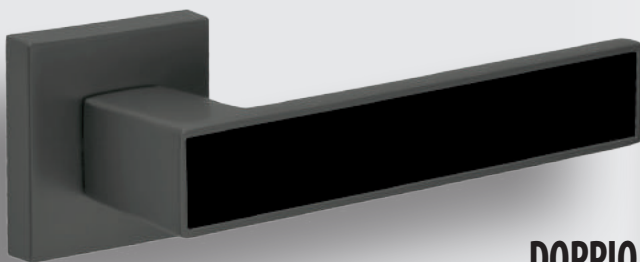


w kpl. 2 inserty
czarny i biały

WK  KOD 46-0015 **33,33** 41,-

WB  KOD 46-0016 **33,33** 41,-

WC  KOD 46-0017 **48,78** 60,-



DOPPIO


ANTRACYT


KOD 46-0014 **98,37** 121,-



w kpl. 2 inserty
czarny i biały

WK  KOD 46-0018 **33,33** 41,-

WB  KOD 46-0019 **33,33** 41,-

WC  KOD 46-0020 **48,78** 60,-



BURGAS

NIKIEL-SATYNA/CHROM

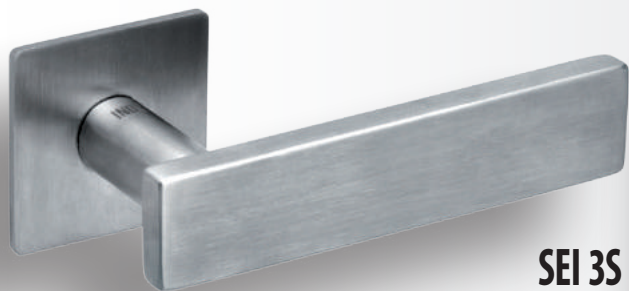
KOD 49-0028 **108,13** 133,-



WK  KOD 49-0024 **37,40** 46,-

WB  KOD 49-0025 **37,40** 46,-

WC  KOD 49-0026 **55,28** 68,-



SEI 3S

STAL NIERDZEWNA

KOD 30-0396 **77,24** 95,-

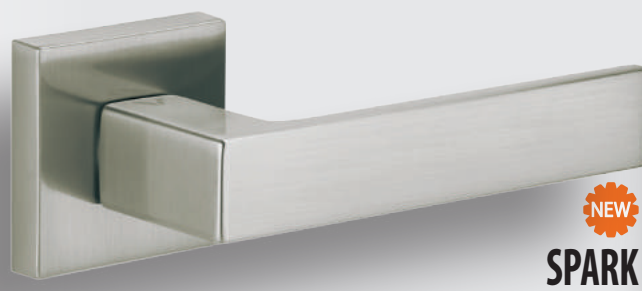


WK KOD 30-0401 **36,59** 45,-

WB KOD 30-0402 **36,59** 45,-

WC KOD 30-0403 **53,66** 66,-

grubość rozety 3mm



SPARK

NIKIEL-SATYNA

KOD 49-0250 **77,24** 95,-



WK KOD 49-0024 **37,40** 46,-

WB KOD 49-0025 **37,40** 46,-

WC KOD 49-0026 **55,28** 68,-



SPARK FIT

CZARNY

KOD 49-0249 **80,49** 99,-

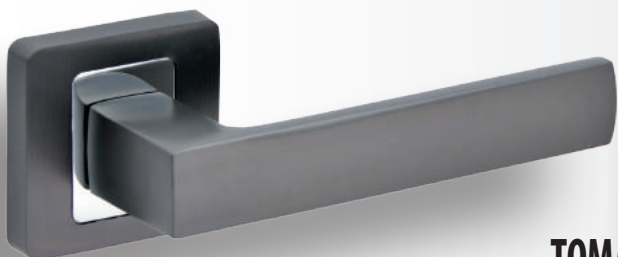


WK KOD 49-0081 **46,34** 57,-

WB KOD 49-0082 **46,34** 57,-

WC KOD 49-0083 **63,41** 78,-

grubość rozety 6mm



TOMA

ANTRACYT/CHROM

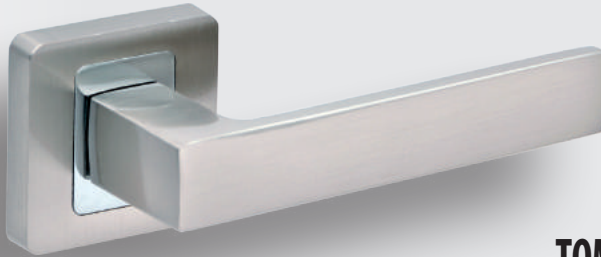
KOD 39-0242 **63,41** 78,-



WK KOD 39-0153 **23,58** 29,-

WB KOD 39-0154 **23,58** 29,-

WC KOD 39-0155 **32,52** 40,-



TOMA

NIKIEL-SATYNA/CHROM

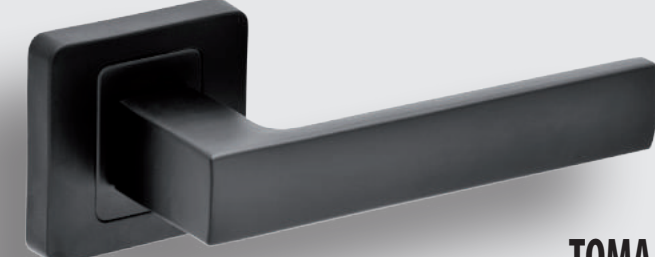
KOD 39-0243 **63,41** 78,-



WK KOD 39-0111 **21,95** 27,-

WB KOD 39-0112 **21,95** 27,-

WC KOD 39-0113 **28,46** 35,-



TOMA

CZARNY

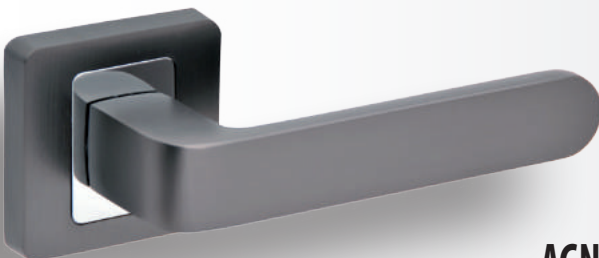
KOD 39-0244 **65,04** 80,-



WK KOD 39-0248 **26,83** 33,-

WB KOD 39-0249 **26,83** 33,-

WC KOD 39-0250 **37,40** 46,-



AGNES

ANTRACYT/CHROM

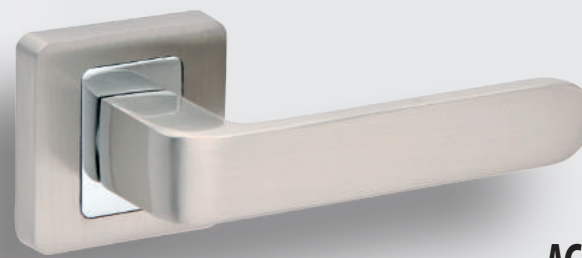
KOD 39-0245 **63,41** 78,-



WK KOD 39-0153 **23,58** 29,-

WB KOD 39-0154 **23,58** 29,-

WC KOD 39-0155 **32,52** 40,-



AGNES

NIKIEL-SATYNA/CHROM

KOD 39-0246 **63,41** 78,-



WK KOD 39-0111 **21,95** 27,-

WB KOD 39-0112 **21,95** 27,-

WC KOD 39-0113 **28,46** 35,-



AGNES

CZARNY

KOD 39-0247 **65,04** 80,-



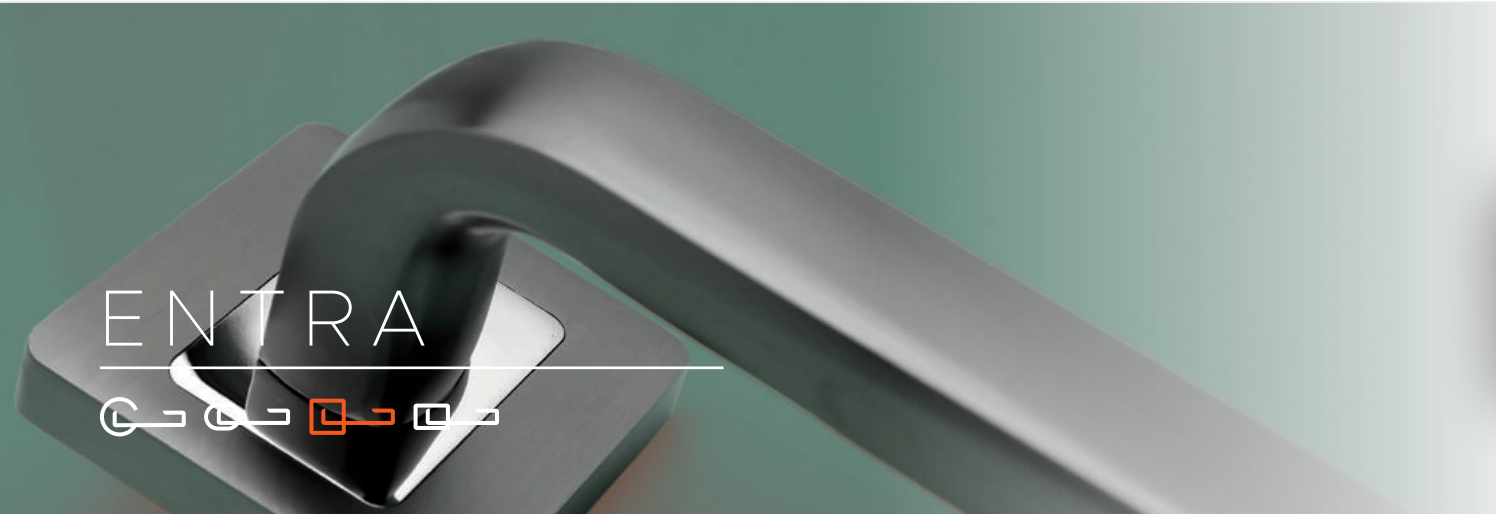
WK KOD 39-0248 **26,83** 33,-

WB KOD 39-0249 **26,83** 33,-

WC KOD 39-0250 **37,40** 46,-

CENA NETTO / CENA BRUTTO

■ CZARNY ■ STAL NIERDZEWNA ■ ANTRACYT ■ ■ ANTRACYT/CHROM ■ NIKIEL-SATYNA/CHROM ■ CHROM-SATYNA ■ NIKIEL-SATYNA



ENTRA



NEW

DARO

MOSIĄDZ ANTYCZNY



KOD 39-0253 **54,47** 67,-

WK KOD 39-0133 **21,95** 27,-

WB KOD 39-0134 **21,95** 27,-

WC KOD 39-0135 **28,46** 35,-



DALIA

NIKIEL-SATYNA/CHROM

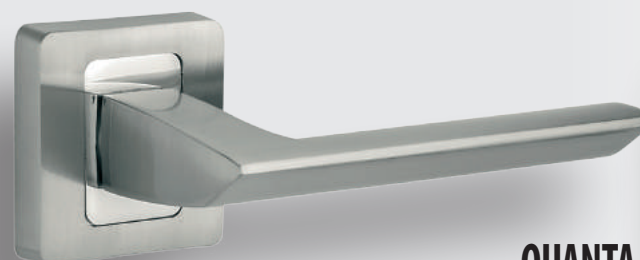


KOD 39-0075 **51,22** 63,-

WK KOD 39-0111 **21,95** 27,-

WB KOD 39-0112 **21,95** 27,-

WC KOD 39-0113 **28,46** 35,-



QUANTA

NIKIEL-SATYNA/CHROM

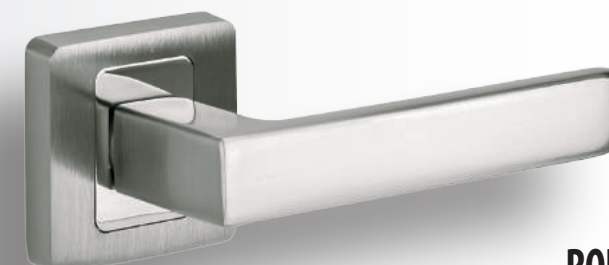


KOD 39-0110 **54,47** 67,-

WK KOD 39-0111 **21,95** 27,-

WB KOD 39-0112 **21,95** 27,-

WC KOD 39-0113 **28,46** 35,-



ROKA

NIKIEL-SATYNA/CHROM

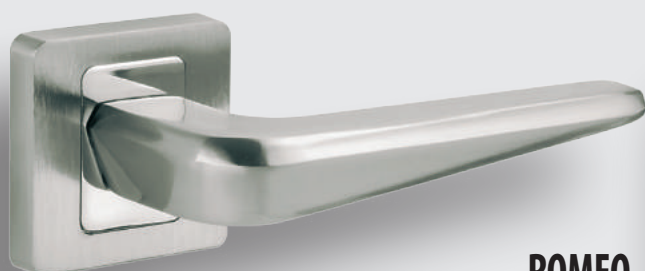


KOD 39-0157 **54,47** 67,-

WK KOD 39-0111 **21,95** 27,-

WB KOD 39-0112 **21,95** 27,-

WC KOD 39-0113 **28,46** 35,-



ROMEO

NIKIEL-SATYNA/CHROM

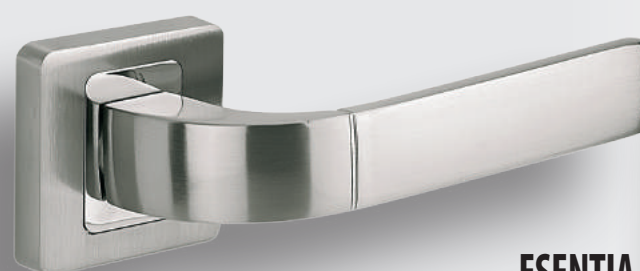


KOD 39-0164 **44,72** 55,-

WK KOD 39-0111 **21,95** 27,-

WB KOD 39-0112 **21,95** 27,-

WC KOD 39-0113 **28,46** 35,-



ESENTIA

NIKIEL-SATYNA/CHROM

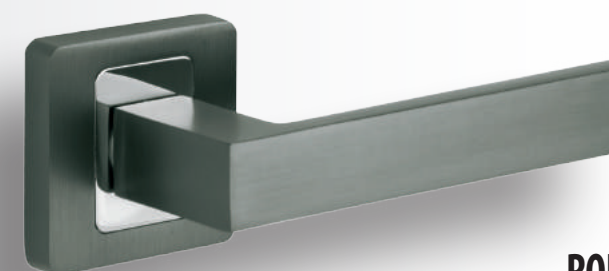


KOD 39-0104 **54,47** 67,-

WK KOD 39-0111 **21,95** 27,-

WB KOD 39-0112 **21,95** 27,-

WC KOD 39-0113 **28,46** 35,-



ROKA

ANTRACYT/CHROM

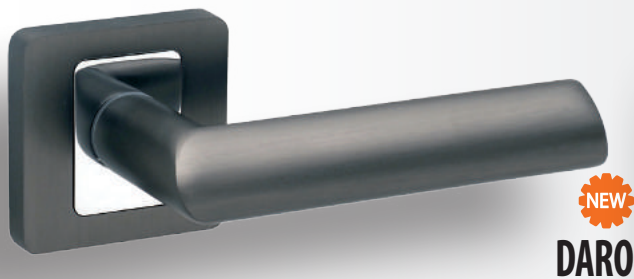


KOD 39-0158 **57,72** 71,-

WK KOD 39-0153 **23,58** 29,-

WB KOD 39-0154 **23,58** 29,-

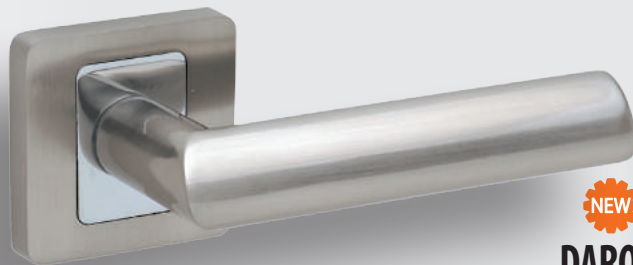
WC KOD 39-0155 **32,52** 40,-



NEW

DARO

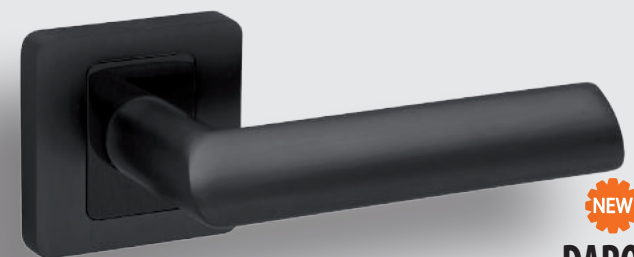
ANTRACYT/CHROM	KOD 39-0254	57,72	71,-
WK	KOD 39-0153	23,58	29,-
WB	KOD 39-0154	23,58	29,-
WC	KOD 39-0155	32,52	40,-



NEW

DARO

NIKIEL-SATYNA/CHROM	KOD 39-0252	54,47	67,-
WK	KOD 39-0111	21,95	27,-
WB	KOD 39-0112	21,95	27,-
WC	KOD 39-0113	28,46	35,-



NEW

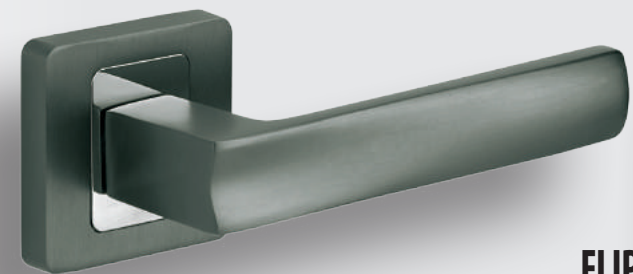
DARO

CZARNY	KOD 39-0255	63,41	78,-
WK	KOD 39-0248	26,83	33,-
WB	KOD 39-0249	26,83	33,-
WC	KOD 39-0250	37,40	46,-



ENTRA

NIKIEL-SATYNA/CHROM	KOD 39-0138	54,47	67,-
WK	KOD 39-0111	21,95	27,-
WB	KOD 39-0112	21,95	27,-
WC	KOD 39-0113	28,46	35,-



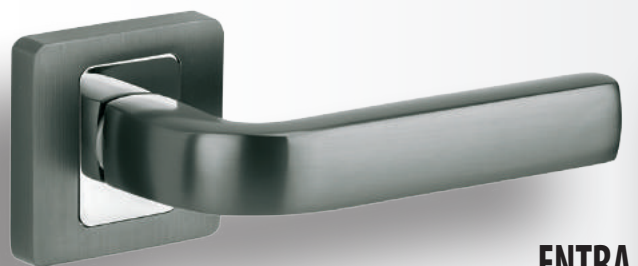
FLIP

ANTRACYT/CHROM	KOD 39-0152	57,72	71,-
WK	KOD 39-0153	23,58	29,-
WB	KOD 39-0154	23,58	29,-
WC	KOD 39-0155	32,52	40,-



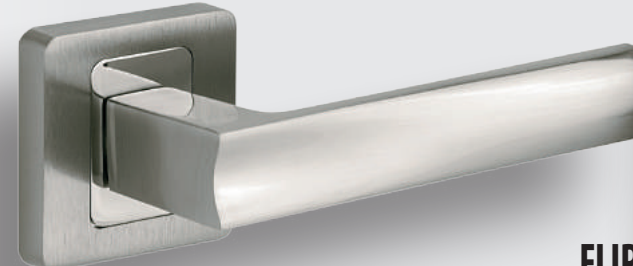
BELIA

NIKIEL-SATYNA/CHROM	KOD 39-0109	54,47	67,-
WK	KOD 39-0111	21,95	27,-
WB	KOD 39-0112	21,95	27,-
WC	KOD 39-0113	28,46	35,-



ENTRA

ANTRACYT/CHROM	KOD 39-0156	57,72	71,-
WK	KOD 39-0153	23,58	29,-
WB	KOD 39-0154	23,58	29,-
WC	KOD 39-0155	32,52	40,-



FLIP

NIKIEL-SATYNA/CHROM	KOD 39-0116	54,47	67,-
WK	KOD 39-0111	21,95	27,-
WB	KOD 39-0112	21,95	27,-
WC	KOD 39-0113	28,46	35,-



NEW

EUFORIO

CZARNY	KOD 49-0251	65,04	80,-
WK	KOD 49-0057	40,65	50,-
WB	KOD 49-0059	40,65	50,-
WC	KOD 49-0058	59,35	73,-



TRE 3S



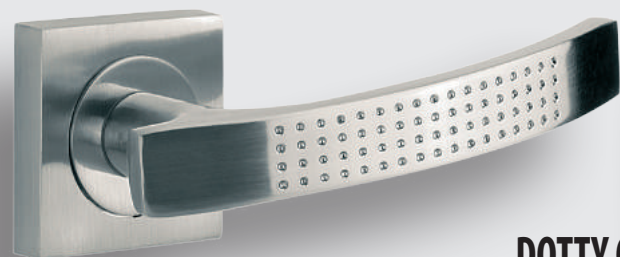
TRE 3S

STAL NIERDZEWNA

KOD 30-0395 **71,54** 88,-

WK ①	KOD 30-0398	31,71	39,-
WB ②	KOD 30-0399	31,71	39,-
WC ③	KOD 30-0400	51,22	63,-

grubość rozety 3mm

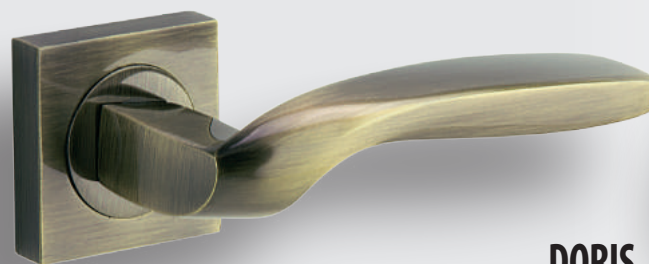


DOTTY Q

NIKIEL-SATYNA



	KOD 39-0011	54,47	67,-
WK ①	KOD 39-0018	23,58	29,-
WB ②	KOD 39-0019	23,58	29,-
WC ③	KOD 39-0020	30,08	37,-



DORIS

MOSIĄDZ ANTYCZNY



	KOD 39-0086	54,47	67,-
WK ①	KOD 39-0047	23,58	29,-
WB ②	KOD 39-0049	23,58	29,-
WC ③	KOD 39-0048	30,08	37,-



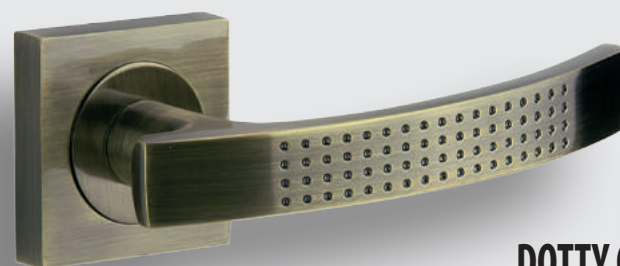
UNO 3S

STAL NIERDZEWNA

KOD 30-0394 **67,48** 83,-

WK ①	KOD 30-0398	31,71	39,-
WB ②	KOD 30-0399	31,71	39,-
WC ③	KOD 30-0400	51,22	63,-

grubość rozety 3mm



DOTTY Q

MOSIĄDZ ANTYCZNY



	KOD 39-0046	54,47	67,-
WK ①	KOD 39-0047	23,58	29,-
WB ②	KOD 39-0049	23,58	29,-
WC ③	KOD 39-0048	30,08	37,-



DORIS

NIKIEL-SATYNA



	KOD 39-0087	54,47	67,-
WK ①	KOD 39-0018	23,58	29,-
WB ②	KOD 39-0019	23,58	29,-
WC ③	KOD 39-0020	30,08	37,-

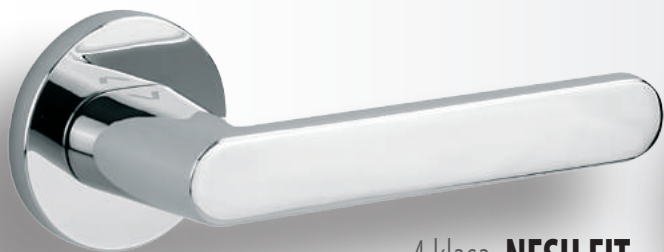


DALIA

MOSIĄDZ ANTYCZNY



	KOD 39-0074	51,22	63,-
WK ①	KOD 39-0133	21,95	27,-
WB ②	KOD 39-0134	21,95	27,-
WC ③	KOD 39-0135	28,46	35,-



4 klasa NESH FIT

CHROM



grubość rozety 6mm

	KOD 49-0126	138,21	170,-
WK	⊙ KOD 49-0114	43,09	53,-
WB	⊙ KOD 49-0115	43,09	53,-
WC	⊙ KOD 49-0116	58,54	72,-



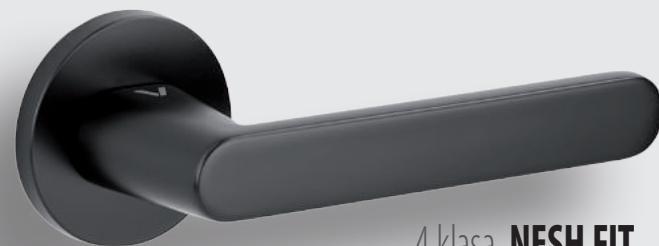
4 klasa NESH FIT

BIAŁY



grubość rozety 6mm

	KOD 49-0127	144,72	178,-
WK	⊙ KOD 49-0123	46,34	57,-
WB	⊙ KOD 49-0124	46,34	57,-
WC	⊙ KOD 49-0125	63,41	78,-



4 klasa NESH FIT

CZARNY



grubość rozety 6mm

	KOD 49-0128	144,72	178,-
WK	⊙ KOD 49-0120	46,34	57,-
WB	⊙ KOD 49-0121	46,34	57,-
WC	⊙ KOD 49-0122	63,41	78,-

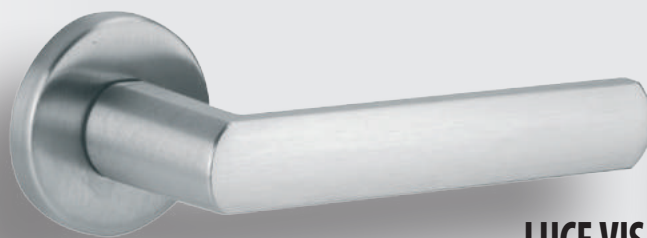


LUCE VIS

CHROM



	KOD 35-2141	187,80	231,-
WK	⊙ KOD 35-2085	73,98	91,-
WB	⊙ KOD 35-2086	73,98	91,-
WC	⊙ KOD 35-2144	169,11	208,-



LUCE VIS

CHROM-SATYNA



	KOD 35-2139	176,42	217,-
WK	⊙ KOD 35-2088	73,98	91,-
WB	⊙ KOD 35-2089	73,98	91,-
WC	⊙ KOD 35-2145	169,11	208,-

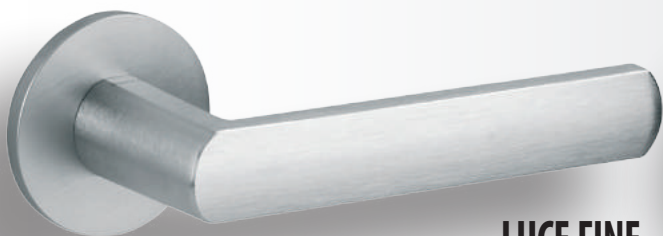


PILAR II

CHROM



	KOD 49-0041	120,33	148,-
WK	⊙ KOD 49-0014	37,40	46,-
WB	⊙ KOD 49-0015	37,40	46,-
WC	⊙ KOD 49-0016	55,28	68,-



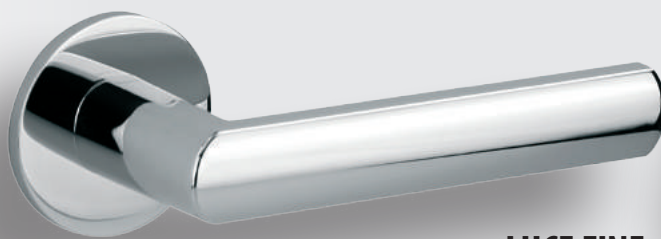
LUCE FINE

CHROM-SATYNA



cienka rozeta 4mm

	KOD 35-2147	239,02	294,-
WK	⊙ KOD 35-2149	86,18	106,-
WB	⊙ KOD 35-2151	86,18	106,-
WC	⊙ KOD 35-2153	180,49	222,-



LUCE FINE

CHROM



cienka rozeta 4mm

	KOD 35-2146	239,02	294,-
WK	⊙ KOD 35-2148	86,18	106,-
WB	⊙ KOD 35-2150	86,18	106,-
WC	⊙ KOD 35-2152	180,49	222,-



SPY

CZARNY



	KOD 49-0063	131,71	162,-
WK	⊙ KOD 49-0051	40,65	50,-
WB	⊙ KOD 49-0052	40,65	50,-
WC	⊙ KOD 49-0053	59,35	73,-

CENA NETTO / CENA BRUTTO

BIAŁY
 STAL NIERDZEWNA
 NIKIEL-SATYNA
 MOSIĄDZ ANTYCZNY
 CHROM
 CHROM-SATYNA
 CZARNY



CASCADA FIT



4 klasa ERIS FIT

CUERO	KOD 49-0241	166,67	205,-
	WK ① KOD 49-0217	46,34	57,-
	WB ② KOD 49-0218	46,34	57,-
	WC ③ KOD 49-0219	63,41	78,-

grubość rozety 6mm



4 klasa CASCADA FIT

CUERO	KOD 49-0242	160,16	197,-
	WK ① KOD 49-0217	46,34	57,-
	WB ② KOD 49-0218	46,34	57,-
	WC ③ KOD 49-0219	63,41	78,-

grubość rozety 6mm



4 klasa CASCADA FIT

CHROM	KOD 49-0244	160,16	197,-
	WK ① KOD 49-0114	43,09	53,-
	WB ② KOD 49-0115	43,09	53,-
	WC ③ KOD 49-0116	58,54	72,-

grubość rozety 6mm



4 klasa CASCADA FIT

CZARNY	KOD 49-0243	160,16	197,-
	WK ① KOD 49-0120	46,34	57,-
	WB ② KOD 49-0121	46,34	57,-
	WC ③ KOD 49-0122	63,41	78,-

grubość rozety 6mm



4 klasa FADO FIT

CUERO	KOD 49-0216	169,11	208,-
	WK ① KOD 49-0217	46,34	57,-
	WB ② KOD 49-0218	46,34	57,-
	WC ③ KOD 49-0219	63,41	78,-

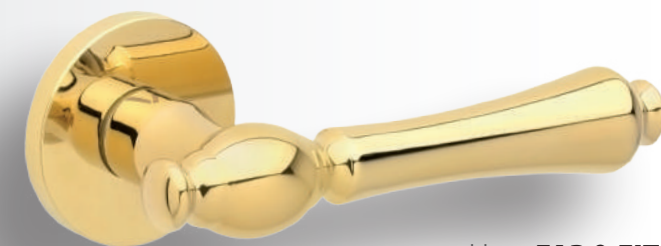
grubość rozety 6mm



4 klasa FADO FIT

CHROM	KOD 49-0214	169,11	208,-
	WK ① KOD 49-0114	43,09	53,-
	WB ② KOD 49-0115	43,09	53,-
	WC ③ KOD 49-0116	58,54	72,-

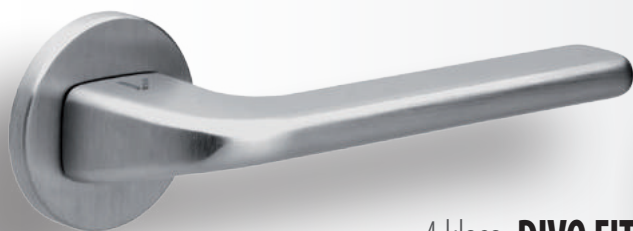
grubość rozety 6mm



4 klasa FADO FIT

ZŁOTY PVD	KOD 49-0215	169,11	208,-
	WK ① KOD 49-0172	46,34	57,-
	WB ② KOD 49-0173	46,34	57,-
	WC ③ KOD 49-0174	69,11	85,-

grubość rozety 6mm



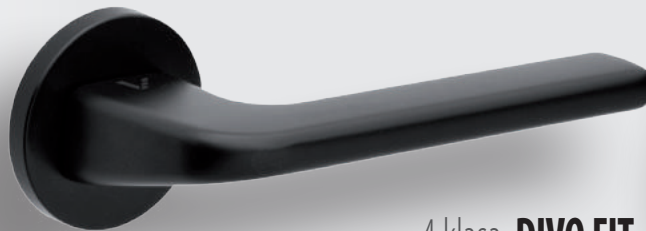
4 klasa **DIVO FIT**

CHROM-SATYNA



grubość rozety 6mm

	KOD 49-0209	162,60	200,-
WK ①	KOD 49-0117	43,09	53,-
WB ②	KOD 49-0118	43,09	53,-
WC ③	KOD 49-0119	58,54	72,-



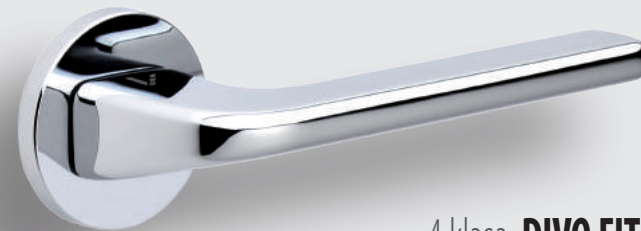
4 klasa **DIVO FIT**

CZARNY



grubość rozety 6mm

	KOD 49-0210	169,11	208,-
WK ①	KOD 49-0120	46,34	57,-
WB ②	KOD 49-0121	46,34	57,-
WC ③	KOD 49-0122	63,41	78,-



4 klasa **DIVO FIT**

CHROM



grubość rozety 6mm

	KOD 49-0208	162,60	200,-
WK ①	KOD 49-0114	43,09	53,-
WB ②	KOD 49-0115	43,09	53,-
WC ③	KOD 49-0116	58,54	72,-



JULIA

CHROM



grubość rozety 6mm

	KOD 49-0007	144,72	178,-
WK ①	KOD 49-0014	37,40	46,-
WB ②	KOD 49-0015	37,40	46,-
WC ③	KOD 49-0016	55,28	68,-



4 klasa **MIRAGE FIT**

CHROM



grubość rozety 6mm

	KOD 49-0129	169,92	209,-
WK ①	KOD 49-0114	43,09	53,-
WB ②	KOD 49-0115	43,09	53,-
WC ③	KOD 49-0116	58,54	72,-



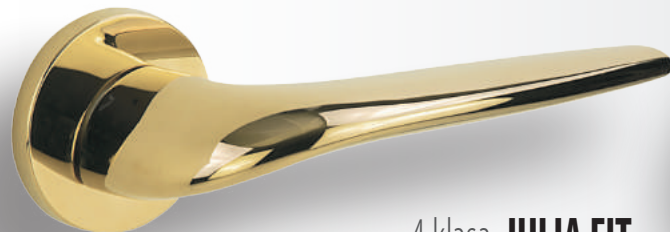
4 klasa **MIRAGE FIT**

CHROM-SATYNA



grubość rozety 6mm

	KOD 49-0130	169,92	209,-
WK ①	KOD 49-0117	43,09	53,-
WB ②	KOD 49-0118	43,09	53,-
WC ③	KOD 49-0119	58,54	72,-



4 klasa **JULIA FIT**

ZŁOTY PVD



grubość rozety 6mm

	KOD 49-0168	169,11	208,-
WK ①	KOD 49-0172	46,34	57,-
WB ②	KOD 49-0173	46,34	57,-
WC ③	KOD 49-0174	69,11	85,-



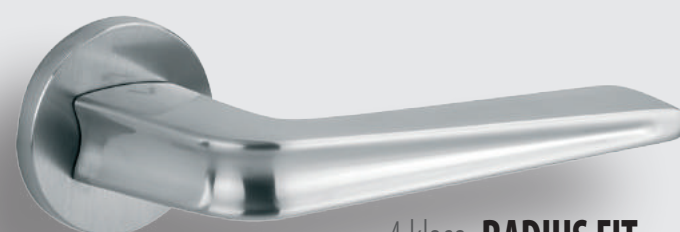
4 klasa **RADIUS FIT**

CHROM



grubość rozety 6mm

	KOD 49-0131	169,92	209,-
WK ①	KOD 49-0114	43,09	53,-
WB ②	KOD 49-0115	43,09	53,-
WC ③	KOD 49-0116	58,54	72,-



4 klasa **RADIUS FIT**

CHROM-SATYNA



grubość rozety 6mm

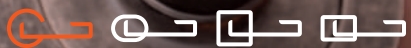
	KOD 49-0132	169,92	209,-
WK ①	KOD 49-0117	43,09	53,-
WB ②	KOD 49-0118	43,09	53,-
WC ③	KOD 49-0119	58,54	72,-

CENA NETTO / CENA BRUTTO

■ CUERO ■ CZARNY ■ ZŁOTY ■ CHROM-SATYNA ■ CHROM



MALAGA



LARA

ANTYCZNY ZŁOTY/PORCELANA	KOD 10-1152	334,96	412,-
WK ①	KOD 10-1209	67,48	83,-
WB ②	KOD 10-1208	67,48	83,-
WC ③	KOD 10-1210	97,56	120,-



MALAGA

PATYNA	KOD 10-1161	147,97	182,-
WK ①	KOD 10-1077	67,48	83,-
WB ②	KOD 10-0813	67,48	83,-
WC ③	KOD 10-0811	97,56	120,-



MALAGA

ANTYCZNY SREBRNY	KOD 10-1159	246,34	303,-
WK ①	KOD 10-1206	67,48	83,-
WB ②	KOD 10-1207	67,48	83,-
WC ③	KOD 10-1070	97,56	120,-



MALAGA

ZŁOTY	KOD 10-1162	142,28	175,-
WK ①	KOD 10-0815	67,48	83,-
WB ②	KOD 10-0816	67,48	83,-
WC ③	KOD 10-1217	97,56	120,-



VENERA

NIKIEL-SATYNA	KOD 10-0582	241,46	297,-
WK ①	KOD 10-1199	67,48	83,-
WB ②	KOD 10-0795	67,48	83,-
WC ③	KOD 10-1200	97,56	120,-



VENERA

CHROM	KOD 10-0571	241,46	297,-
WK ①	KOD 10-1193	67,48	83,-
WB ②	KOD 10-0792	67,48	83,-
WC ③	KOD 10-1194	97,56	120,-



VENERA

PATYNA	KOD 10-0584	194,31	239,-
WK ①	KOD 10-1049	67,48	83,-
WB ②	KOD 10-0796	67,48	83,-
WC ③	KOD 10-1201	97,56	120,-



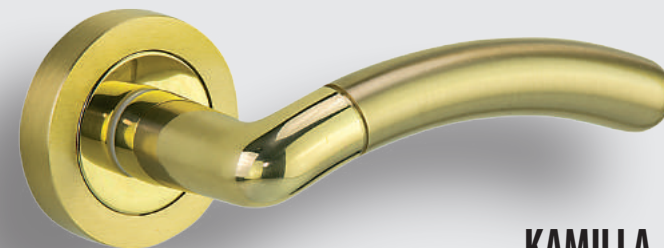
TANGA

CHROM/CHROM-SATYNA	KOD 10-1181	260,98	321,-
WK ①	KOD 10-1213	67,48	83,-
WB ②	KOD 10-0809	67,48	83,-
WC ③	KOD 10-1214	97,56	120,-



KAMILLA

CHROM/CHROM-SATYNA	KOD 10-1143	214,63	264,-
WK ①	KOD 10-1213	67,48	83,-
WB ②	KOD 10-0809	67,48	83,-
WC ③	KOD 10-1214	97,56	120,-



KAMILLA

ZŁOTY/ZŁOTY-SATYNA	KOD 10-1144	189,43	233,-
WK ①	KOD 10-1215	67,48	83,-
WB ②	KOD 10-0817	67,48	83,-
WC ③	KOD 10-1216	97,56	120,-



LIDIA

CHROM/CHROM-SATYNA	KOD 10-1153	307,32	378,-
WK ①	KOD 10-1213	67,48	83,-
WB ②	KOD 10-0809	67,48	83,-
WC ③	KOD 10-1214	97,56	120,-



LADY

ZŁOTY/ZŁOTY-SATYNA	KOD 10-1146	194,31	239,-
WK ①	KOD 10-1055	67,48	83,-
WB ②	KOD 10-0799	67,48	83,-
WC ③	KOD 10-1057	97,56	120,-



LADY

CHROM/CHROM-SATYNA	KOD 10-1145	208,13	256,-
WK ①	KOD 10-1195	67,48	83,-
WB ②	KOD 10-0793	67,48	83,-
WC ③	KOD 10-1196	97,56	120,-



LIDIA

ZŁOTY/ZŁOTY-SATYNA	KOD 10-1154	307,32	378,-
WK ①	KOD 10-1215	67,48	83,-
WB ②	KOD 10-0817	67,48	83,-
WC ③	KOD 10-1216	97,56	120,-



ERIKA-BIC

CHROM/CHROM-SATYNA	KOD 10-1114	228,46	281,-
WK ①	KOD 10-1213	67,48	83,-
WB ②	KOD 10-0809	67,48	83,-
WC ③	KOD 10-1214	97,56	120,-



ERIKA-BIC

ZŁOTY/ZŁOTY-SATYNA	KOD 10-1115	201,63	248,-
WK ①	KOD 10-1215	67,48	83,-
WB ②	KOD 10-0817	67,48	83,-
WC ③	KOD 10-1216	97,56	120,-

VIRGO



CHROM



VIRGO

	KOD 10-1960	189,43	233,-
WK ①	KOD 10-1978	43,90	54,-
WB ②	KOD 10-1979	43,90	54,-
WC ③	KOD 10-1980	86,99	107,-



CHROM-SATYNA



VIRGO

	KOD 10-1961	168,29	207,-
WK ①	KOD 10-1981	43,90	54,-
WB ②	KOD 10-1982	43,90	54,-
WC ③	KOD 10-1983	86,99	107,-



CHROM-SATYNA



HEAVY

	KOD 10-1966	182,11	224,-
WK ①	KOD 10-1981	43,90	54,-
WB ②	KOD 10-1982	43,90	54,-
WC ③	KOD 10-1983	86,99	107,-



CHROM



HEAVY

	KOD 10-1965	208,13	256,-
WK ①	KOD 10-1978	43,90	54,-
WB ②	KOD 10-1979	43,90	54,-
WC ③	KOD 10-1980	86,99	107,-



CHROM-SATYNA



ARIA

	KOD 10-1962	169,11	208,-
WK ①	KOD 10-1981	43,90	54,-
WB ②	KOD 10-1982	43,90	54,-
WC ③	KOD 10-1983	86,99	107,-



CHROM



LAMIA

	KOD 10-1148	214,63	264,-
WK ①	KOD 10-1211	67,48	83,-
WB ②	KOD 10-0808	67,48	83,-
WC ③	KOD 10-1212	97,56	120,-



ZŁOTY



LAMIA

	KOD 10-1151	170,73	210,-
WK ①	KOD 10-0815	67,48	83,-
WB ②	KOD 10-0816	67,48	83,-
WC ③	KOD 10-1217	97,56	120,-



ERIKA

PATYNA	KOD 10-1119	155,28	191,-
WK ①	KOD 10-1077	67,48	83,-
WB ②	KOD 10-0813	67,48	83,-
WC ③	KOD 10-0811	97,56	120,-



ERIKA

CHROM-SATYNA	KOD 10-1116	178,86	220,-
WK ①	KOD 10-1047	67,48	83,-
WB ②	KOD 10-0810	67,48	83,-
WC ③	KOD 10-1050	97,56	120,-



ERIKA

ZŁOTY-SATYNA	KOD 10-1120	155,28	191,-
WK ①	KOD 10-1048	67,48	83,-
WB ②	KOD 10-0818	67,48	83,-
WC ③	KOD 10-1051	97,56	120,-



GAUDEL

NIKIEL-SATYNA	KOD 10-1134	212,20	261,-
WK ①	KOD 10-1199	67,48	83,-
WB ②	KOD 10-0795	67,48	83,-
WC ③	KOD 10-1200	97,56	120,-



GAUDEL

PATYNA	KOD 10-1135	178,05	219,-
WK ①	KOD 10-1049	67,48	83,-
WB ②	KOD 10-0796	67,48	83,-
WC ③	KOD 10-1201	97,56	120,-



GAUDEL

CHROM-SATYNA	KOD 10-1131	206,50	254,-
WK ①	KOD 10-1191	67,48	83,-
WB ②	KOD 10-0794	67,48	83,-
WC ③	KOD 10-1192	97,56	120,-



ONDA

PATYNA	KOD 10-1042	147,97	182,-
WK ①	KOD 10-1049	67,48	83,-
WB ②	KOD 10-0796	67,48	83,-
WC ③	KOD 10-1201	97,56	120,-



ONDA

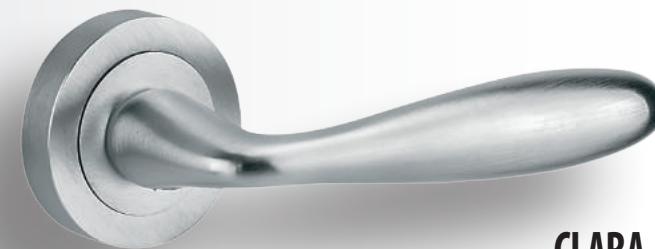
NIKIEL-SATYNA	KOD 10-0561	182,11	224,-
WK ①	KOD 10-1199	67,48	83,-
WB ②	KOD 10-0795	67,48	83,-
WC ③	KOD 10-1200	97,56	120,-



ONDA

ZŁOTY-SATYNA	KOD 10-0562	147,97	182,-
WK ①	KOD 10-1202	67,48	83,-
WB ②	KOD 10-0798	67,48	83,-
WC ③	KOD 10-1203	97,56	120,-

PETRA BIC



CLARA

CHROM-SATYNA



KOD 10-1087 **170,73** 210,-

WK ① KOD 10-1047 **67,48** 83,-

WB ② KOD 10-0810 **67,48** 83,-

WC ③ KOD 10-1050 **97,56** 120,-



PETRA

CHROM



KOD 10-1970 **174,80** 215,-

WK ① KOD 10-1978 **43,90** 54,-

WB ② KOD 10-1979 **43,90** 54,-

WC ③ KOD 10-1980 **86,99** 107,-



PETRA

CHROM-SATYNA



KOD 10-1969 **147,97** 182,-

WK ① KOD 10-1981 **43,90** 54,-

WB ② KOD 10-1982 **43,90** 54,-

WC ③ KOD 10-1983 **86,99** 107,-



PETRA BIC

CHROM/CHROM-SATYNA



KOD 10-1971 **168,29** 207,-

WK ① KOD 10-1978 **43,90** 54,-

WB ② KOD 10-1979 **43,90** 54,-

WC ③ KOD 10-1980 **86,99** 107,-



MITO

CHROM-SATYNA



KOD 10-1968 **155,28** 191,-

WK ① KOD 10-1981 **43,90** 54,-

WB ② KOD 10-1982 **43,90** 54,-

WC ③ KOD 10-1983 **86,99** 107,-



MITO

CHROM



KOD 10-1967 **174,80** 215,-

WK ① KOD 10-1978 **43,90** 54,-

WB ② KOD 10-1979 **43,90** 54,-

WC ③ KOD 10-1980 **86,99** 107,-



TALIA

CHROM/CHROM-SATYNA



KOD 10-1179 **189,43** 233,-

WK ① KOD 10-1195 **67,48** 83,-

WB ② KOD 10-0793 **67,48** 83,-

WC ③ KOD 10-1196 **97,56** 120,-



CLARA

NIKIEL-SATYNA



	KOD 10-1089	173,98	214,-
WK ①	KOD 10-1103	67,48	83,-
WB ②	KOD 10-0812	67,48	83,-
WC ③	KOD 10-1104	97,56	120,-



CLASSIC

PATYNA



	KOD 10-1100	130,89	161,-
WK ①	KOD 10-1077	67,48	83,-
WB ②	KOD 10-0813	67,48	83,-
WC ③	KOD 10-0811	97,56	120,-

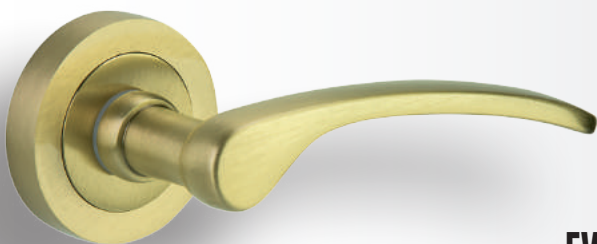


CLASSIC

ZŁOTY



	KOD 10-1102	130,89	161,-
WK ①	KOD 10-0815	67,48	83,-
WB ②	KOD 10-0816	67,48	83,-
WC ③	KOD 10-1217	97,56	120,-



EWA

ZŁOTY-SATYNA



	KOD 10-1035	126,83	156,-
WK ①	KOD 10-1048	67,48	83,-
WB ②	KOD 10-0818	67,48	83,-
WC ③	KOD 10-1051	97,56	120,-



MIRIAM

ZŁOTY



	KOD 10-0552	120,33	148,-
WK ①	KOD 10-0815	67,48	83,-
WB ②	KOD 10-0816	67,48	83,-
WC ③	KOD 10-1217	97,56	120,-



MIRIAM

PATYNA



	KOD 10-0551	120,33	148,-
WK ①	KOD 10-1077	67,48	83,-
WB ②	KOD 10-0813	67,48	83,-
WC ③	KOD 10-0811	97,56	120,-



EWA

CHROM-SATYNA



	KOD 10-1034	170,73	210,-
WK ①	KOD 10-1047	67,48	83,-
WB ②	KOD 10-0810	67,48	83,-
WC ③	KOD 10-1050	97,56	120,-



EWA

PATYNA



	KOD 10-1129	126,83	156,-
WK ①	KOD 10-1077	67,48	83,-
WB ②	KOD 10-0813	67,48	83,-
WC ③	KOD 10-0811	97,56	120,-

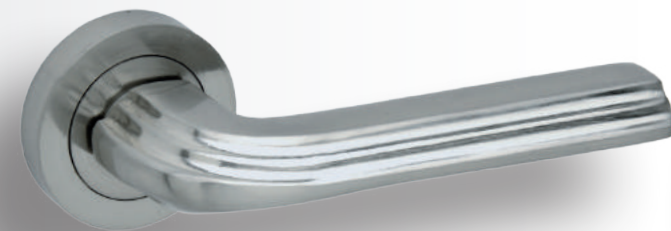


EWA

NIKIEL-SATYNA



	KOD 10-1128	173,98	214,-
WK ①	KOD 10-1103	67,48	83,-
WB ②	KOD 10-0812	67,48	83,-
WC ③	KOD 10-1104	97,56	120,-



ATENA

NIKIEL-SATYNA

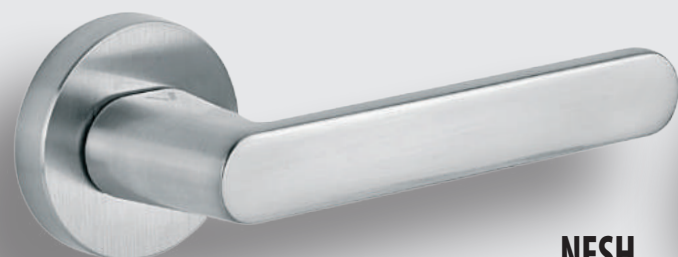


KOD 39-0239 **52,85** 65,-

WK ① KOD 39-0016 **23,58** 29,-

WB ② KOD 39-0017 **23,58** 29,-

WC ③ KOD 39-0015 **26,83** 33,-



NESH

CHROM-SATYNA

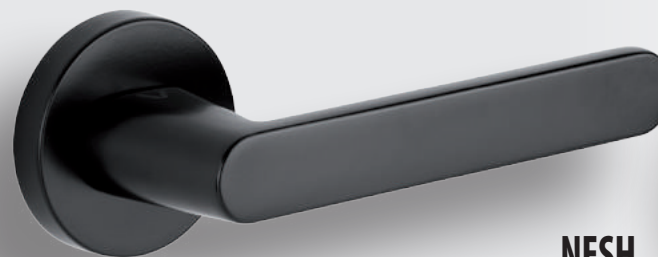


KOD 49-0031 **106,50** 131,-

WK ① KOD 49-0032 **37,40** 46,-

WB ② KOD 49-0033 **37,40** 46,-

WC ③ KOD 49-0034 **55,28** 68,-



NESH

CZARNY



KOD 49-0043 **108,13** 133,-

WK ① KOD 49-0051 **40,65** 50,-

WB ② KOD 49-0052 **40,65** 50,-

WC ③ KOD 49-0053 **59,35** 73,-



NESH

CHROM

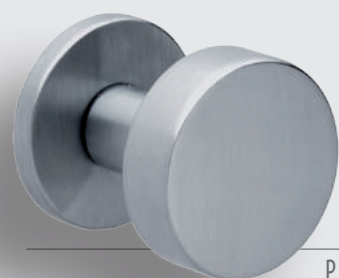


KOD 49-0030 **106,50** 131,-

WK ① KOD 49-0014 **37,40** 46,-

WB ② KOD 49-0015 **37,40** 46,-

WC ③ KOD 49-0016 **55,28** 68,-



GAŁKA FIT OKRĄGŁA

CHROM-SATYNA



ruchoma lewa lub prawa
grubość rozety 6mm

P KOD 49-0231 **90,24** 113,-*

L KOD 49-0221 **90,24** 113,-*

WK ① KOD 49-0117 **43,09** 53,-

WB ② KOD 49-0118 **43,09** 53,-

WC ③ KOD 49-0119 **58,54** 72,-



GAŁKA FIT OKRĄGŁA

CZARNY



ruchoma lewa lub prawa
grubość rozety 6mm

P KOD 49-0233 **90,24** 113,-*

L KOD 49-0222 **90,24** 113,-*

WK ① KOD 49-0120 **46,34** 57,-

WB ② KOD 49-0121 **46,34** 57,-

WC ③ KOD 49-0122 **63,41** 78,-



GAŁKA FIT OKRĄGŁA

CHROM



ruchoma lewa lub prawa
grubość rozety 6mm

P KOD 49-0232 **90,24** 113,-*

L KOD 49-0220 **90,24** 113,-*

WK ① KOD 49-0114 **43,09** 53,-

WB ② KOD 49-0115 **43,09** 53,-

WC ③ KOD 49-0116 **58,54** 72,-

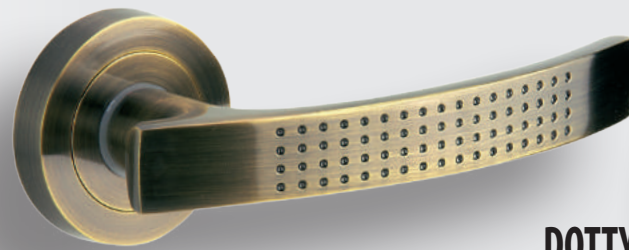


DOTTY

NIKIEL-SATYNA



	KOD 39-0010	54,47	67,-
WK ①	KOD 39-0016	23,58	29,-
WB ②	KOD 39-0017	23,58	29,-
WC ③	KOD 39-0015	26,83	33,-



DOTTY

MOSIĄDZ ANTYCZNY



	KOD 39-0009	54,47	67,-
WK ①	KOD 39-0012	23,58	29,-
WB ②	KOD 39-0013	23,58	29,-
WC ③	KOD 39-0014	26,83	33,-



BETTI

NIKIEL-SATYNA



	KOD 39-0083	52,85	65,-
WK ①	KOD 39-0016	23,58	29,-
WB ②	KOD 39-0017	23,58	29,-
WC ③	KOD 39-0015	26,83	33,-



SLICK

MOSIĄDZ ANTYCZNY



	KOD 39-0007	52,85	65,-
WK ①	KOD 39-0012	23,58	29,-
WB ②	KOD 39-0013	23,58	29,-
WC ③	KOD 39-0014	26,83	33,-



SLICK

NIKIEL-SATYNA



	KOD 39-0008	52,85	65,-
WK ①	KOD 39-0016	23,58	29,-
WB ②	KOD 39-0017	23,58	29,-
WC ③	KOD 39-0015	26,83	33,-



BETTI

MOSIĄDZ ANTYCZNY



	KOD 39-0082	52,85	65,-
WK ①	KOD 39-0012	23,58	29,-
WB ②	KOD 39-0013	23,58	29,-
WC ③	KOD 39-0014	26,83	33,-

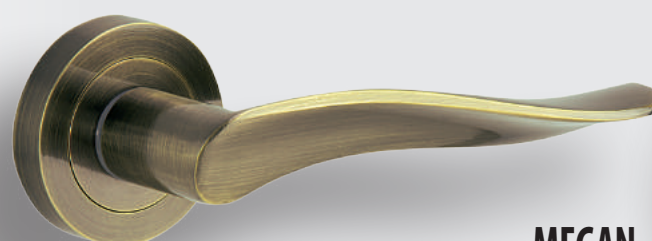


MEGAN

NIKIEL-SATYNA



	KOD 39-0085	52,85	65,-
WK ①	KOD 39-0016	23,58	29,-
WB ②	KOD 39-0017	23,58	29,-
WC ③	KOD 39-0015	26,83	33,-

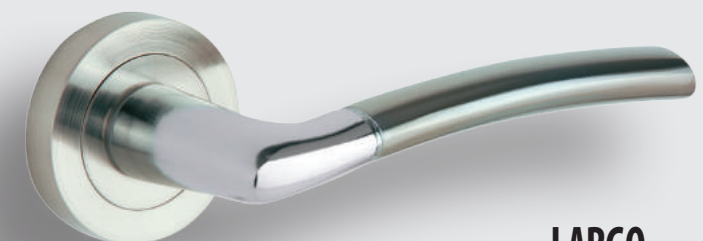


MEGAN

MOSIĄDZ ANTYCZNY



	KOD 39-0084	52,85	65,-
WK ①	KOD 39-0012	23,58	29,-
WB ②	KOD 39-0013	23,58	29,-
WC ③	KOD 39-0014	26,83	33,-



LARGO

NIKIEL-SATYNA/CHROM



	KOD 39-0073	43,09	53,-
WK ①	KOD 39-0016	23,58	29,-
WB ②	KOD 39-0017	23,58	29,-
WC ③	KOD 39-0015	26,83	33,-



MIRIAM



CLASSIC

PATYNA



WK		o		KOD 10-0105	149,59	184,-
WB		o		KOD 10-0107	149,59	184,-
WC		o		KOD 10-0106	201,63	248,-



ERIKA

PATYNA



WK		o		KOD 10-0219	170,73	210,-
WB		o		KOD 10-0221	170,73	210,-
WC		o		KOD 10-0220	221,95	273,-



MIRIAM

ZŁOTY



WK		o		KOD 10-0765	121,95	150,-
WB		o		KOD 10-0767	121,95	150,-
WC		o		KOD 10-0766	173,17	213,-



FLIP

NIKIEL-SATYNA



WK		o		KOD 39-0126	56,91	70,-
WB		o		KOD 39-0127	56,91	70,-
WC		o		KOD 39-0128	64,23	79,-



EWA

PATYNA



WK		o		KOD 10-0271	127,64	157,-
WB		o		KOD 10-0273	127,64	157,-
WC		o		KOD 10-0272	178,86	220,-



MALAGA

PATYNA



WK		o		KOD 10-0412	162,60	200,-
WB		o		KOD 10-0414	162,60	200,-
WC		o		KOD 10-0413	212,19	261,-



MIRIAM

PATYNA



WK		o		KOD 10-0762	121,95	150,-
WB		o		KOD 10-0764	121,95	150,-
WC		o		KOD 10-0763	173,17	213,-



DORIS

NIKIEL-SATYNA



WK		o		KOD 39-0117	56,91	70,-
WB		o		KOD 39-0118	56,91	70,-
WC		o		KOD 39-0119	64,23	79,-



SLICK

NIKIEL-SATYNA



WK		o		KOD 39-0040	57,72	71,-
WB		o		KOD 39-0041	57,72	71,-
WC		o		KOD 39-0042	64,23	79,-



MEGAN

NIKIEL-SATYNA



WK		o		KOD 39-0123	56,1	69,-
WB		o		KOD 39-0124	56,1	69,-
WC		o		KOD 39-0125	59,35	73,-



BELIA

NIKIEL-SATYNA



WK		o		KOD 39-0120	56,91	70,-
WB		o		KOD 39-0121	56,91	70,-
WC		o		KOD 39-0122	64,23	79,-



SLICK

MOSĄDZ ANTYCZNY



WK		o		KOD 39-0037	57,72	71,-
WB		o		KOD 39-0038	57,72	71,-
WC		o		KOD 39-0039	64,23	79,-



MEGAN

MOSĄDZ ANTYCZNY



WK		o		KOD 39-0096	56,1	69,-
WB		o		KOD 39-0098	56,1	69,-
WC		o		KOD 39-0097	59,35	73,-



NEW

ROYAL

rozstaw 90mm

CZARNY



WB		o		KOD 46-0028	47,97	59,-
----	--	---	--	-------------	-------	------



NEW

OLA

rozstaw 90mm

CZARNY



WB		o		KOD 46-0027	35,78	44,-
----	--	---	--	-------------	-------	------



NEW

GAŁKA BRAMOWA STAŁA

CZARNY



BDR	KOD 46-0029	44,72	55,-
CENA ZA 1 SZTUKĘ			



ATENA



LARGO

NIKIE-SATYNA / CHROM



WK		o		KOD 39-0070	48,78	60,-
WB		o		KOD 39-0071	48,78	60,-
WC		o		KOD 39-0072	56,91	70,-



LARGO

MOSIĄDZ ANTYCZNY



WK		o		KOD 39-0183	48,78	60,-
WB		o		KOD 39-0184	48,78	60,-
WC		o		KOD 39-0185	56,91	70,-



LARGO ATENA MEGAN SLICK

W OFERCIE RÓWNIEŻ SZYLDY Z ROZSTAWEM 90 i 92

cena danego modelu taka sama jak wersja WB



ATENA

MOSIĄDZ ANTYCZNY



WK		o		KOD 39-0189	56,1	69,-
WB		o		KOD 39-0190	56,1	69,-
WC		o		KOD 39-0191	59,35	73,-



ATENA

NIKIEL-SATYNA



WK		o		KOD 39-0186	56,1	69,-
WB		o		KOD 39-0187	56,1	69,-
WC		o		KOD 39-0188	59,35	73,-



DOTTY

NIKIEL-SATYNA



WK		o		KOD 39-0004	56,91	70,-
WB		o		KOD 39-0002	56,91	70,-
WC		o		KOD 39-0006	64,23	79,-

W OFERCIE RÓWNIEŻ SZYLDY BEZ OTWORU

cena danego modelu taka sama jak wersja WK



ECONO K

BIAŁY



WK ○	KOD 16-0055	23,58	29,-
WB ◊	KOD 16-0057	23,58	29,-
WC ▢	KOD 16-0056	27,64	34,-

dostępny rozstaw: 72/90*



ECONO K

SREBRNY MALOWANY



WK ○	KOD 16-0061	26,02	32,-
WB ◊	KOD 16-0063	26,02	32,-
WC ▢	KOD 16-0062	32,52	40,-

dostępny rozstaw: 72/90*



ECONO P

BRĄZOWY



WK ○	KOD 22-0005	22,76	28,-
WB ◊	KOD 22-0008	22,76	28,-
WC ▢	L KOD 22-0006	26,02	32,-
	P KOD 22-0007	26,02	32,-

ECONO K

BIAŁY



KOD 16-0042 **34,96** 43,-

WK ○	KOD 16-0067	5,69	7,-
WB ◊	KOD 16-0069	5,69	7,-
WC ▢	KOD 16-0068	7,32	9,-



ECONO K

BRĄZOWY



WK ○	KOD 16-0060	23,58	29,-
WB ◊	KOD 16-0059	23,58	29,-
WC ▢	KOD 16-0058	27,64	34,-

dostępny rozstaw: 72/90*



ECONO K

ZŁOTY MALOWANY



WK ○	KOD 16-0064	26,02	32,-
WB ◊	KOD 16-0066	26,02	32,-
WC ▢	KOD 16-0065	32,52	40,-

dostępny rozstaw: 72/90*



ECONO P

BIAŁY



WK ○	KOD 22-0001	22,76	28,-
WB ◊	KOD 22-0004	22,76	28,-
WC ▢	L KOD 22-0002	26,02	32,-
	P KOD 22-0003	26,02	32,-

BRĄZOWY

KOD 16-0077 **34,96** 43,-

WK ○	KOD 16-0071	5,69	7,-
WB ◊	KOD 16-0070	5,69	7,-
WC ▢	KOD 16-0072	7,32	9,-



SREBRNY MALOWANY

KOD 16-0078 **34,96** 43,-

WK ○	KOD 16-0081	5,69	7,-
WB ◊	KOD 16-0073	5,69	7,-
WC ▢	KOD 16-0080	7,32	9,-



ECONO Q

BIAŁY



WK ○	KOD 16-0156	34,96	43,-
WB ◊	KOD 16-0158	34,96	43,-
WC ▢	L KOD 16-0168	46,34	57,-
	P KOD 16-0157	46,34	57,-



ECONO Q

CZARNY



WK ○	KOD 16-0159	34,96	43,-
WB ◊	KOD 16-0161	34,96	43,-
WC ▢	L KOD 16-0170	46,34	57,-
	P KOD 16-0160	46,34	57,-



ECONO Q

SREBRNY

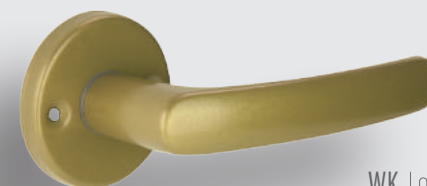


WK ○	KOD 16-0162	34,96	43,-
WB ◊	KOD 16-0164	34,96	43,-
WC ▢	L KOD 16-0171	46,34	57,-
	P KOD 16-0163	46,34	57,-

ZŁOTY MALOWANY

KOD 16-0076 **34,96** 43,-

WK ○	KOD 16-0079	5,69	7,-
WB ◊	KOD 16-0075	5,69	7,-
WC ▢	KOD 16-0074	7,32	9,-





PN-EN 1906-2012



poż.

AISI 304

OLARIX



INOX[®]

COLLECTION



3 klasa **OLARIX**

STAL NIERDZEWNA



KOD 30-0001	39,02	48,-
WK ① KOD 30-0005	8,94	11,-
WB ② KOD 30-0006	8,94	11,-
WC ③ KOD 30-0007	32,52	40,-
BO ④ KOD 30-0294	8,94	11,-



3 klasa **OLARIX PRO**

STAL NIERDZEWNA



mufy
w standardzie



KOD 30-0310	45,53	56,-
WK ① KOD 30-0005	8,94	11,-
WB ② KOD 30-0006	8,94	11,-
WC ③ KOD 30-0007	32,52	40,-
BO ④ KOD 30-0294	8,94	11,-



OLARIX OVAL

KOMPLET KLAMKA+ROZETA



DODATKOWA ROZETA



KOD 30-0249	52,85	65,-
KOD 30-0105	11,38	14,-



4 klasa **OLARIX**

STAL NIERDZEWNA



grubość rozety 8mm

KOD 30-0358	72,36	89,-
WK ① KOD 30-0005	8,94	11,-
WB ② KOD 30-0370	8,94	11,-
WC ③ KOD 30-0007	32,52	40,-
BO ④ KOD 30-0294	8,94	11,-



OLARIX 72

KLAMKO-KLAMKA WK

KOD 30-0387 **76,42** 94,-



OLARIX SHORT

KLAMKO-KLAMKA WK

KOD 30-0385 **74,80** 92,-



OLARIX SHORT

KLAMKO-KLAMKA
SZYLD BEZ OTWORU

KOD 30-0318 **74,80** 92,-



OLARIX 72

KLAMKO-KLAMKA WB

KOD 30-0148 **76,42** 94,-



OLARIX 72

KLAMKO-KLAMKA WC

KOD 30-0149 **108,94** 134,-



OLARIX 72

KLAMKO-GAŁKA WB STAŁA

L KOD 30-0262 **106,50** 131,-

P KOD 30-0263 **106,50** 131,-
na zdjęciu klamka prawa



OLARIX SHORT

KLAMKO-KLAMKA WB

KOD 30-0278 **74,80** 92,-



OLARIX SHORT

KLAMKO-KLAMKA WC

KOD 30-0373 **108,94** 134,-



OLARIX SHORT

KLAMKO-GAŁKA WB STAŁA

L KOD 30-0365 **104,88** 129,-

P KOD 30-0366 **104,88** 129,-
na zdjęciu klamka prawa



klamko-gałka stała **OLARIX**

STAL NIERDZEWNA

L KOD 30-0175 **85,37** 105,-

P KOD 30-0129 **85,37** 105,-

na zdjęciu klamka prawa

CENA NETTO / CENA BRUTTO



klamko-gałka ruchoma **OLARIX**

STAL NIERDZEWNA

L KOD 30-0176 **85,37** 105,-

P KOD 30-0213 **85,37** 105,-

na zdjęciu klamka prawa



PÓŁKULA Ø 44x25

KOD 30-0114 **17,89** 22,-

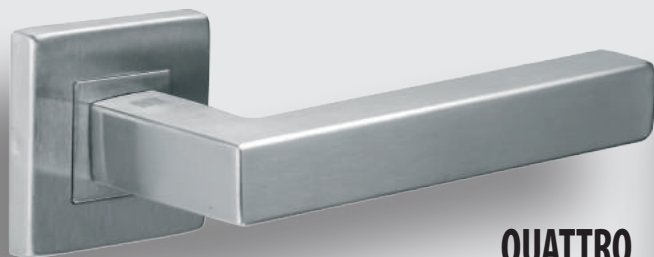


WALEC Ø 30x40

KOD 30-0111 **27,64** 34,-

ODBOJE INOX

STAL NIERDZEWNA



QUATTRO

STAL NIERDZEWNA

KOD 30-0116

75,61 93,-

WK		KOD 30-0086	17,89	22,-
WB		KOD 30-0087	17,89	22,-
WC		KOD 30-0122	59,35	73,-
BO		KOD 30-0295	17,89	22,-



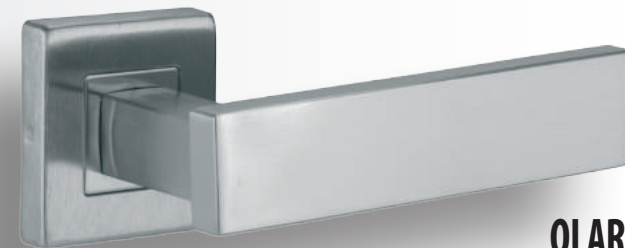
QUATTRO SLIM

STAL NIERDZEWNA

KOD 30-0332

72,36 89,-

WK		KOD 30-0086	17,89	22,-
WB		KOD 30-0087	17,89	22,-
WC		KOD 30-0122	59,35	73,-
BO		KOD 30-0295	17,89	22,-



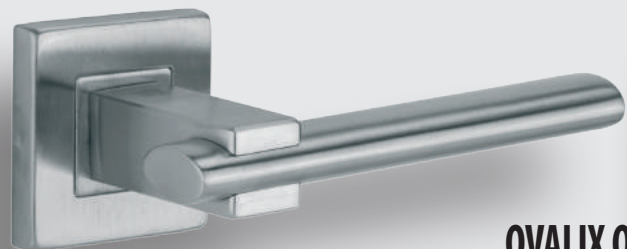
QLARD

STAL NIERDZEWNA

KOD 30-0152

78,05 96,-

WK		KOD 30-0086	17,89	22,-
WB		KOD 30-0087	17,89	22,-
WC		KOD 30-0122	59,35	73,-
BO		KOD 30-0295	17,89	22,-



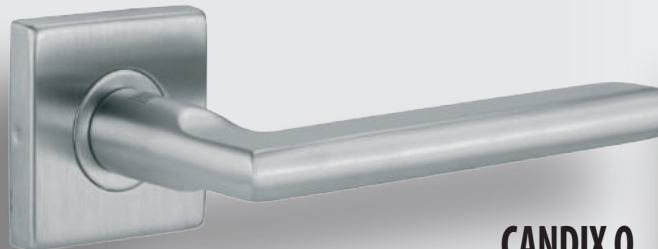
OVALIX Q

STAL NIERDZEWNA

KOD 30-0083

78,05 96,-

WK		KOD 30-0086	17,89	22,-
WB		KOD 30-0087	17,89	22,-
WC		KOD 30-0122	59,35	73,-
BO		KOD 30-0295	17,89	22,-



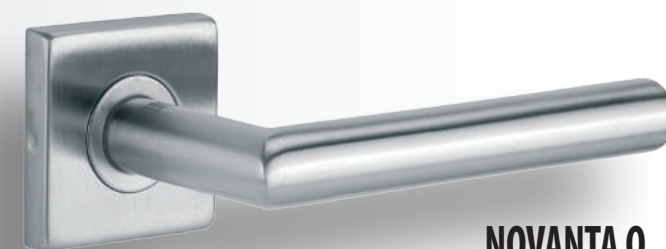
CANDIX Q

STAL NIERDZEWNA

KOD 30-0099

72,36 89,-

WK		KOD 30-0086	17,89	22,-
WB		KOD 30-0087	17,89	22,-
WC		KOD 30-0130	56,91	70,-
BO		KOD 30-0295	17,89	22,-



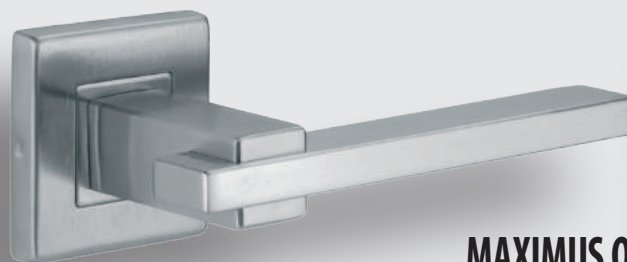
NOVANTA Q

STAL NIERDZEWNA

KOD 30-0084

54,47 67,-

WK		KOD 30-0086	17,89	22,-
WB		KOD 30-0087	17,89	22,-
WC		KOD 30-0130	56,91	70,-
BO		KOD 30-0295	17,89	22,-



MAXIMUS Q

STAL NIERDZEWNA

KOD 30-0082

78,05 96,-

WK		KOD 30-0086	17,89	22,-
WB		KOD 30-0087	17,89	22,-
WC		KOD 30-0122	59,35	73,-
BO		KOD 30-0295	17,89	22,-



TOPAZ

STAL NIERDZEWNA

KOD 30-0375

54,47 67,-

WK		KOD 30-0086	17,89	22,-
WB		KOD 30-0087	17,89	22,-
WC		KOD 30-0130	56,91	70,-
BO		KOD 30-0295	17,89	22,-

GAŁKO-KLAMKA

PRAWA LUB LEWA
RUCHOMA LUB STAŁA



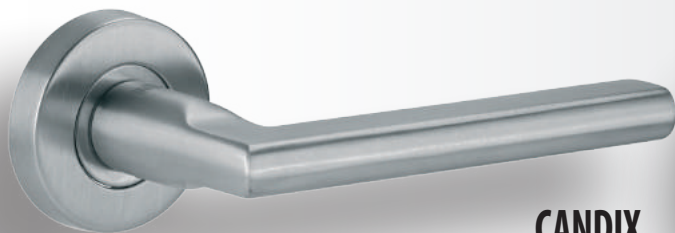
MAXIMUS Q	127,64 / 157,-
OVALIX Q	127,64 / 157,-
QUATTRO	127,64 / 157,-
NOVANTA Q	105,69 / 130,-
QLARD	127,64 / 157,-
CANDIX Q	127,64 / 157,-
QUATTRO SLIM	127,64 / 157,-



GAŁKA QUATTRO

GAŁKA STAŁA	KOD 30-0120	56,91	70,-
RUCHOMA PRAWA	KOD 30-0160	56,91	70,-
RUCHOMA LEWA	KOD 30-0159	56,91	70,-

cena za sztukę



CANDIX

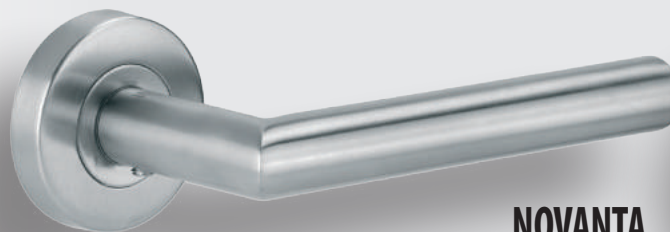
STAL NIERDZEWNA

KOD 30-0024

62,6 77,-



WK ①	KOD 30-0005	8,94	11,-
WB ②	KOD 30-0006	8,94	11,-
WC ③	KOD 30-0007	32,52	40,-
BO ④	KOD 30-0294	8,94	11,-



NOVANTA

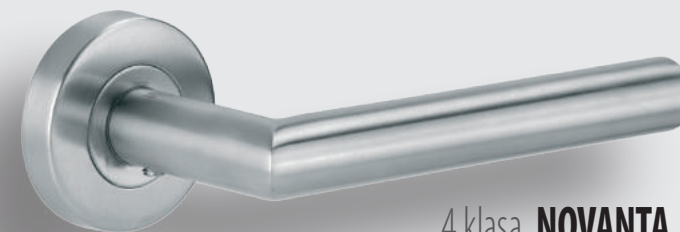
STAL NIERDZEWNA

KOD 30-0002

39,02 48,-



WK ①	KOD 30-0005	8,94	11,-
WB ②	KOD 30-0006	8,94	11,-
WC ③	KOD 30-0007	32,52	40,-
BO ④	KOD 30-0294	8,94	11,-



4 klasa NOVANTA

STAL NIERDZEWNA

KOD 30-0359

72,36 89,-



WK ①	KOD 30-0005	8,94	11,-
WB ②	KOD 30-0370	8,94	11,-
WC ③	KOD 30-0007	32,52	40,-
BO ④	KOD 30-0294	8,94	11,-

grubość rozety 8mm



CAPRIX

STAL NIERDZEWNA

KOD 30-0022

39,02 48,-



WK ①	KOD 30-0005	8,94	11,-
WB ②	KOD 30-0006	8,94	11,-
WC ③	KOD 30-0007	32,52	40,-
BO ④	KOD 30-0294	8,94	11,-



MAGIX

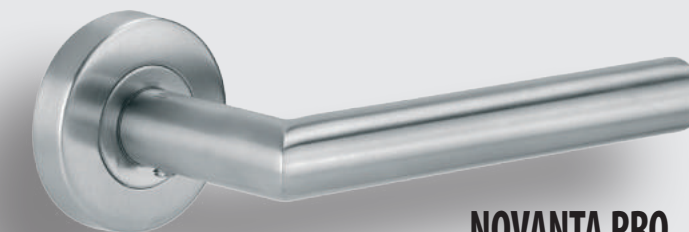
STAL NIERDZEWNA

KOD 30-0004

41,46 51,-



WK ①	KOD 30-0005	8,94	11,-
WB ②	KOD 30-0006	8,94	11,-
WC ③	KOD 30-0007	32,52	40,-
BO ④	KOD 30-0294	8,94	11,-



NOVANTA PRO

STAL NIERDZEWNA

KOD 30-0311

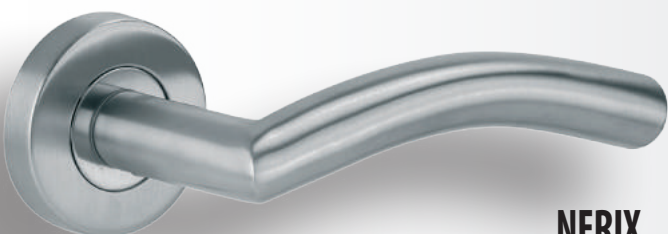
45,53 56,-



mufy
w standardzie



WK ①	KOD 30-0005	8,94	11,-
WB ②	KOD 30-0006	8,94	11,-
WC ③	KOD 30-0007	32,52	40,-
BO ④	KOD 30-0294	8,94	11,-



NERIX

STAL NIERDZEWNA

KOD 30-0003

41,46 51,-



WK ①	KOD 30-0005	8,94	11,-
WB ②	KOD 30-0006	8,94	11,-
WC ③	KOD 30-0007	32,52	40,-
BO ④	KOD 30-0294	8,94	11,-

GAŁKO-KLAMKA

PRAWA LUB LEWA
RUCHOMA LUB STAŁA



OLARIX	82,11 / 101,-
CAPRIX	82,11 / 101,-
NERIX	82,11 / 101,-
MAGIX	82,11 / 101,-
NOVANTA	82,11 / 101,-
CANDIX	90,24 / 111,-



GAŁKA PŁASKA

GAŁKA STAŁA KOD 30-0026 **40,65** 50,-
RUCHOMA uniwersalna
LEWA lub PRAWA KOD 30-0371 **40,65** 50,-
cena za sztukę



KOD 30-0383
64,23 / 79,-

KOD 30-0294

STAL NIERDZEWNA

CENA NETTO / CENA BRUTTO



NIKIEL VELVET	PATYNA VELVET		
KOD 46-0007	KOD 46-0008	K-K	95,12 / 117,-
KOD 46-0009	KOD 46-0010	K-P	109,76 / 135,-
KOD 46-0011	KOD 46-0012	ROZETA	41,46 / 51,-



FASTER

NIKIEL-SATYNA

KOD 39-0100 **62,60** / 77,-

DWA KOMPLETY ROZET WB W ZESTAWIE



TUBE

STAL NIERDZEWNA

KOD 30-0326 **104,07** / 128,-

DODATKOWA ROZETA WB

KOD 30-0338 **34,15** / 42,-



CANDIX 72

STAL NIERDZEWNA

P KOD 30-0089 **100,-** / 123,-

L KOD 30-0113 **100,-** / 123,-

DODATKOWA ROZETA WB

KOD 30-0108 **31,71** / 39,-

na zdjęciu klamka prawa



BELVIA

NIKIEL VELVET
LUB
PATYNA VELVET



NIKIEL VELVET	PATYNA VELVET		
KOD 46-0022	KOD 46-0021	K-K	95,12 / 117,-
KOD 46-0011	KOD 46-0012	ROZETA	41,46 / 51,-



unique
spring system



EXIT
CZARNY

unique
spring system



EXIT
INOX
LUB
PATYNA

LAMBDA
INOX
LUB
PATYNA



	KLASA I
K-K	147,15 / 181,-
K-P	147,15 / 181,-
ROZETA KRÓTKA	57,72 / 71,-
ROZETA DŁUGA	57,72 / 71,-



KLASA
antywłamaniowości

	KLASA I
K-K	147,15 / 181,-
K-P	147,15 / 181,-
ROZETA KRÓTKA	57,72 / 71,-
ROZETA DŁUGA	57,72 / 71,-



KLASA
antywłamaniowości

K-K	82,93 / 102,-
ROZETA	26,83 / 33,-



unique
spring system



EXIT
INOX
LUB
PATYNA

unique
spring system



TOTAL
INOX

unique
spring system



SIGMA
INOX
LUB
PATYNA

	KLASA I
K-K	208,94 / 257,-
K-P	208,94 / 257,-
ROZETA KRÓTKA	135,77 / 167,-
ROZETA DŁUGA	135,77 / 167,-



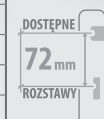
KLASA
antywłamaniowości

	KLASA I	KLASA III
K-K	106,50 / 131,-	178,05 / 219,-
ROZETA	57,72 / 71,-	92,68 / 114,-



KLASA
antywłamaniowości

	KLASA I	KLASA III
K-K	136,59 / 168,-	191,06 / 235,-
K-P	136,59 / 168,-	
ROZETA KRÓTKA	57,72 / 71,-	92,68 / 114,-
ROZETA DŁUGA	57,72 / 71,-	92,68 / 114,-



KLASA
antywłamaniowości

CENA NETTO / CENA BRUTTO



PRESTIGE

KLASA
antyjamaniowości

	F1, F4, F9, INOX		CZARNY
	Prestige Standard	Prestige FLEX*	Prestige FLEX*
k-k	197,- / 242,31	224,- / 275,52	255,- / 313,65
k-g	217,- / 266,91	242,- / 297,66	273,- / 335,79
roz.	104,- / 127,92	135,- / 166,05	149,- / 183,27

dostępny rozstaw: 72, 92 mm



HAGA

BEZKLASOWA

	F1, F4, F9, INOX		CZARNY
	Haga Standard	Haga Plus (ze sprężyną)	Haga Plus (ze sprężyną)
k-k	97,- / 119,31	105,- / 129,15	119,- / 146,37
k-p	109,- / 134,07	117,- / 143,91	132,- / 162,36
roz.	39,- / 47,97	39,- / 47,97	47,- / 57,81
roz. dł.	42,- / 51,66	42,- / 51,66	51,- / 62,73

dostępny rozstaw: 72, 92 mm



ROYAL

KLASA
antyjamaniowości

	F1, F4, F9, INOX		CZARNY
	Royal Standard	Royal FLEX*	Royal FLEX*
k-k	197,- / 242,31	224,- / 275,52	255,- / 313,65
k-p	217,- / 266,91	240,- / 295,20	273,- / 335,79
roz.	104,- / 127,92	135,- / 166,05	149,- / 183,27

dostępny rozstaw: 72, 92 mm



ODIN

KLASA
antyjamaniowości

	F1, F4, F9, INOX
	Odin
k-k	189,- / 232,47
k-g	209,- / 257,07
roz.	98,- / 120,54

dostępny rozstaw: 72, 92 mm



NIAGARA

BEZKLASOWA

	F1, F4, F9, INOX	
	Niagara Standard	Niagara Plus (ze sprężyną)
k-k	93,- / 114,39	99,- / 121,77
k-p	105,- / 129,15	111,- / 136,53
WB	39,- / 47,97	39,- / 47,97
roz. dł.	42,- / 51,66	42,- / 51,66

dostępny rozstaw: 72, 92 mm



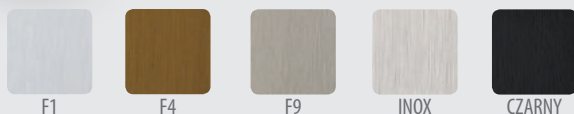
FAST PREMIUM

BEZKLASOWA

	INOX	CZARNY
	Fast Premium	Fast Premium
k-k	129,- / 158,67	149,- / 183,27
k-p	147,- / 180,81	162,- / 199,26
roz.	39,- / 47,97	47,- / 57,81
roz. dł.	42,- / 51,66	51,- / 62,73

dostępny rozstaw: 72, 92 mm

DOSTĘPNE KOLORY:



F1

F4

F9

INOX

CZARNY

STANDARD - BEZ ZABEZPIECZENIA WKŁADKI

STANDARD - BEZ ZABEZPIECZENIA WKŁADKI



***FLEX** SAMOREGULUJĄCE
ZABEZPIECZENIE WKŁADKI



(F) TS PROFIL

p.poż.

EN 2/3/4/5

SKRZYDŁO: 1250 MM/100 KG

TŁUMIENIE OTWARCIA

CZARNY, SREBRNY,

BIAŁY, BRĄZOWY

Z RAMIENIEM

215,45 / 265,-

Z RAMIENIEM BLOKOWANYM

308,94 / 380,-



(F) TS77

p.poż.

EN 3

SKRZYDŁO: 950 MM/60 KG

SREBRNY Z RAMIENIEM

112,20 / 138,-



(F) TS90

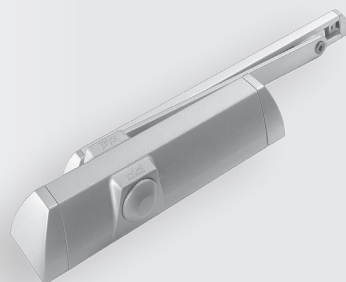
p.poż.

EN 3/4

SKRZYDŁO: 1100 MM/80 KG

SREBRNY Z SZYNĄ ŚLIZGOWĄ

360,16 / 443,-



(F) GEZE-1500

p.poż.

EN 3/4

SKRZYDŁO: 1100 MM/80 KG

SREBRNY Z RAMIENIEM

210,57 / 259,-

SREBRNY Z RAMIENIEM BLOKOWANYM

319,51 / 393,-

EN 2

SKRZYDŁO: 900 MM/60 KG

SREBRNY Z SZYNĄ ŚLIZGOWĄ

332,52 / 409,-



(F) GEZE-2000 VBC

p.poż.

EN 2/4/5

SKRZYDŁO: 1250 MM/100 KG

SREBRNY Z RAMIENIEM

238,21 / 293,-

SREBRNY Z RAMIENIEM BLOKOWANYM

386,18 / 475,-

EN 2/4

SKRZYDŁO: 1100 MM/80 KG

SREBRNY Z SZYNĄ ŚLIZGOWĄ

334,15 / 411

FUNKCJA VBC – TŁUMIENIE OTWARCIA



(F) GROOM 200

p.poż.

EN 2/3/4/5

SKRZYDŁO: 1250 MM/100 KG

TŁUMIENIE OTWARCIA

SREBRNY Z RAMIENIEM

226,02 / 278,-



(F) TS71

p.poż.

EN 3/4

SKRZYDŁO: 1100 MM/80 KG

SREBRNY Z RAMIENIEM

BLOKOWANYM

337,40 / 415,-



p.poż.



ECO TS-10

EN 2/3/4

SKRZYDŁO: 1100 MM/80 KG

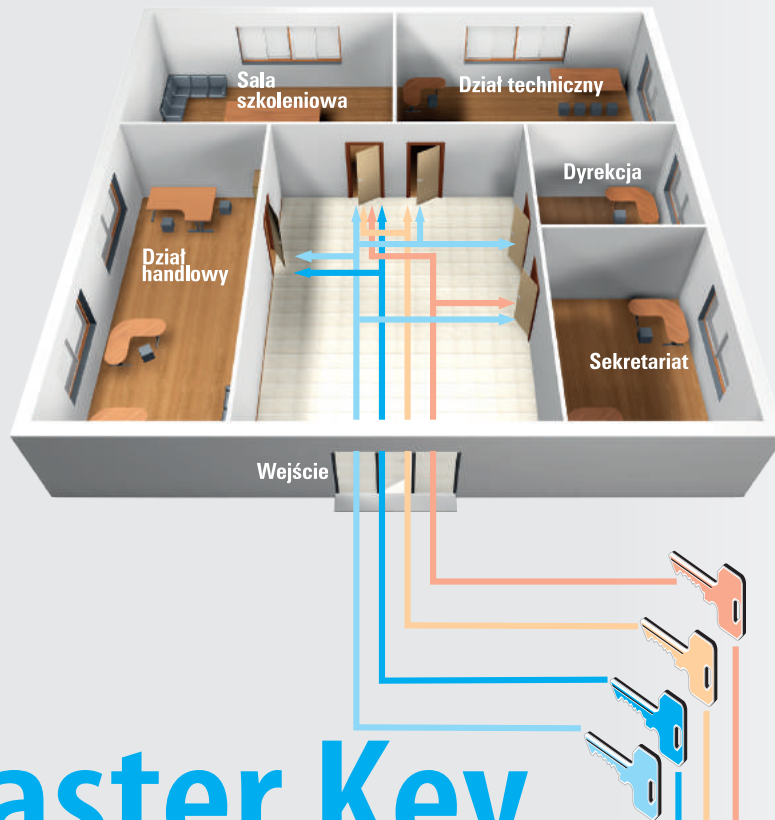
SREBRNY Z RAMIENIEM

124,39 / 153,-



ELEMENTY SYSTEMU MASTER KEY*

MASTER KEY – WKŁADKI BĘBENKOWE DWUSTRONNE		
Wymiar	dwustronne	z gałką
	Kolor: nikiel**	
26/26	105,69 / 130,-	111,38 / 137,-
26/30	105,69 / 130,-	111,38 / 137,-
26/35	113,82 / 140,-	117,89 / 145,-
26/40	121,95 / 150,-	126,83 / 156,-
26/45	130,08 / 160,-	134,15 / 165,-
30/30	105,69 / 130,-	111,38 / 137,-
30/35	113,82 / 140,-	117,89 / 145,-
30/40	121,95 / 150,-	126,83 / 156,-
30/45	130,08 / 160,-	134,15 / 165,-
30/50	137,40 / 169,-	143,09 / 176,-
30/55	146,34 / 180,-	150,41 / 185,-
35/35	121,95 / 150,-	126,83 / 156,-
35/40	130,08 / 160,-	134,15 / 165,-
35/45	137,40 / 169,-	143,09 / 176,-
35/50	146,34 / 180,-	150,41 / 185,-
35/55	153,66 / 189,-	159,35 / 196,-
40/40	137,40 / 169,-	143,09 / 176,-
40/45	146,34 / 180,-	150,41 / 185,-
40/50	153,66 / 189,-	159,35 / 196,-
40/55	162,60 / 200,-	166,67 / 205,-
45/45	153,66 / 189,-	159,35 / 196,-
45/50	162,60 / 200,-	166,67 / 205,-
45/55	169,92 / 209,-	174,80 / 215,-
50/50	169,92 / 209,-	174,80 / 215,-
50/55	184,55 / 227,-	188,62 / 232,-
55/55	199,19 / 245,-	203,25 / 250,-



* Master Key

CZTERY KLUCZE ZAMIAST PIĘTNASTU

* Przykładowe rozwiązanie

W tym przykładowym rozwiązaniu w systemie MasterKey funkcjonują 4 klucze.

Gdyby ten sam obiekt nie był wyposażony w system do zapewnienia komunikacji, koniecznych byłoby 15 kluczy.

L.p.	Kodowanie	Oznaczenie drzwi	Nazwa	WZÓR		Typ wkładki	Rozmiar	Długość			Kolor	Dod. Funkcja		GHS	HS1	HS2	HS3
				Obudowa	Klucze			A	B								
1	001	20	Wejście	1		1400		35	40	1		x	x	x	x	x	x
2	002	27	Sekretariat	1		1400		G30	40	1		x					x
3	003	26	Dyrekcja	1		1400		35	40	1		x					
4	004	25	Dział handlowy	1		1400		30	40	1		x	x				
5	005	28	Dział techniczny	1		1400		G35	35	1		x		x			
6	006	29	Sala szkoleniowa	1		1400		30	40	1		x	x	x	x	x	

WILKA®

SCHLIESSTECHNIK

DOPLATY DO WKŁADEK

Ochrona przeciwrozwierniowa ABHIII – jednostronnie		17,07 / 21,-
Ochrona przed działaniem słonej wody		39,84 / 49,-
Wykonanie wkładki z funkcją bezpieczeństwa (awaryjna)		20,33 / 25,-
Wykonanie wkładki z zębatką		20,33 / 25,-
Identyczne kodowanie		+15%
Wykonanie wkładki do wzoru klucza / karty	Klasa B	56,09 / 69,-
	Klasa C	64,23 / 79,-
Dodatkowy klucz do zamawianej wkładki	Klasa B	25,20 / 31,-
	Klasa C	30,89 / 38,-

DOPLATY DO WKŁADEK MASTER KEY

Klucz Indywidualny - Domówienie	55,28 / 68,-
Klucz Grupowy HS - Domówienie	68,29 / 84,-
Klucz Generalny GHS - Domówienie	82,11 / 101,-
Domówienie poniżej 10 szt. wkładek	15%
Domówienie wkładki do istniejącego systemu MK	6%

Klucz indywidualny ID do systemu MasterKey WILKA	25,20 / 31,00
Klucz grupowy HS do systemu MasterKey WILKA	30,89 / 38,00
Klucz generalny GHS do systemu MasterKey WILKA	36,58 / 45,00

* PRODUKTY ORAZ INNE ROZMIARY NA ZAMÓWIENIE

** KOLOR MOSIĄDZ INDYWIDUALNA WYCENA

KOMPLETY WKŁADEK W SYSTEMIE 1 KLUCZA

6 KLUCZY W KOMPLECIE

W KOMPLECIE
DWOCH WKŁADEK
(jedna wkładka dwustronna,
druga wkładka z gałką)
UJEDNOLICONE
KODOWANIE KLUCZY

NIKIEL



MOSIĄDZ



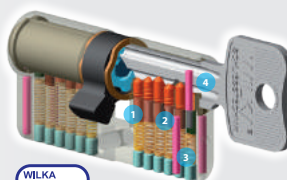
p.poż.



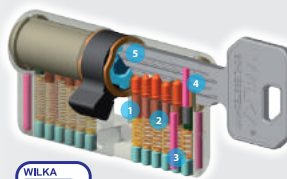
Typ/Wymiar	WILKA KLASA B	WILKA KLASA C*
26/35	170,73 / 210,-	217,89 / 268,-
26/40	182,11 / 224,-	227,64 / 280,-
26/45	191,87 / 236,-	236,59 / 291,-
26/50	201,63 / 248,-	245,53 / 302,-
26/55	212,20 / 261,-	254,47 / 313,-
30/30	162,60 / 200,-	208,94 / 257,-
30/35	159,35 / 196,-	200,81 / 247,-
30/40 nikiel	121,14 / 149,-	154,47 / 190,-
30/40 mosiądz	165,04 / 203,-	204,07 / 251,-
30/45	165,04 / 203,-	218,70 / 269,-
30/50	173,17 / 213,-	245,53 / 302,-
30/55	212,20 / 261,-	254,47 / 313,-
30/60	221,95 / 273,-	264,23 / 325,-
30/65	232,52 / 286,-	272,36 / 335,-
35/35	182,11 / 224,-	227,64 / 280,-
35/40	191,87 / 236,-	236,59 / 291,-
35/45	201,63 / 248,-	245,53 / 302,-
35/50	212,20 / 261,-	254,47 / 313,-
35/55	221,95 / 273,-	264,23 / 325,-
35/60	232,52 / 286,-	272,36 / 335,-
35/65	243,09 / 299,-	282,11 / 347,-
40/40	201,63 / 248,-	227,64 / 280,-
40/45	212,20 / 261,-	254,47 / 313,-
40/50	207,32 / 255,-	264,23 / 325,-
40/55	200,00 / 246,-	272,36 / 335,-
40/60	243,09 / 299,-	282,11 / 347,-
40/65	252,03 / 310,-	292,68 / 360,-
45/45	207,32 / 255,-	264,23 / 325,-
45/50	232,52 / 286,-	272,36 / 335,-
45/55	243,09 / 299,-	282,11 / 347,-
45/60	252,03 / 310,-	292,68 / 360,-
45/65	263,41 / 324,-	300,81 / 370,-
50/50	208,94 / 257,-	282,11 / 347,-
50/55	252,03 / 310,-	292,68 / 360,-
50/60	263,41 / 324,-	300,81 / 370,-
50/65	292,68 / 360,-	327,64 / 403,-
55/55	263,41 / 324,-	300,81 / 370,-
55/60	292,68 / 360,-	327,64 / 403,-
55/65	321,14 / 395,-	353,66 / 435,-
60/60	321,14 / 395,-	353,66 / 435,-
60/65	350,41 / 431,-	381,30 / 469,-

WILKA®
SCHLIESSTECHNIK

WKŁADKI BĘBENKOWE



1. Stalowe i mosiężne kołki bębniowe i korpusu utwardzone powłoką niklową.
2. Kołki grzybkowe jako zabezpieczenie „antypikowe”.
3. Stalowe hartowane kołki w korpusie chroniące przed przewierceniem.
4. Stalowe hartowane kołki w bębnie chroniące przed przewierceniem.



1. Stalowe i mosiężne kołki bębniowe i korpusu utwardzone powłoką niklową.
2. Kołki grzybkowe jako zabezpieczenie „antypikowe”.
3. Stalowe hartowane kołki w korpusie chroniące przed przewierceniem.
4. Stalowe hartowane kołki w bębnie chroniące przed przewierceniem.
5. Specjalny chroniony profil klucza.

DWUSTRONNE



Z GAŁKĄ



WKŁADKI BĘBENKOWE DWUSTRONNE

WKŁADKI BĘBENKOWE DWUSTRONNE	KLASA B		KLASA C*	
Typ/ Wymiar	dwustronne	z gałką	dwustronne	z gałką
26/26	87,80 / 108,-	104,88 / 129,-	136,59 / 168,-	160,98 / 198,-
26/30	87,80 / 108,-	104,88 / 129,-	136,59 / 168,-	160,98 / 198,-
26/35	92,68 / 114,-	112,20 / 138,-	143,90 / 177,-	166,67 / 205,-
26/40	98,37 / 121,-	117,89 / 145,-	151,22 / 186,-	172,36 / 212,-
26/45	104,88 / 129,-	125,20 / 154,-	158,54 / 195,-	179,67 / 221,-
26/50	112,20 / 138,-	130,89 / 161,-	164,23 / 202,-	186,99 / 230,-
26/55	117,89 / 145,-	136,59 / 168,-	169,92 / 209,-	193,50 / 238,-
30/30	87,80 / 108,-	105,69 / 130,-	136,59 / 168,-	160,98 / 198,-
30/35	92,68 / 114,-	112,20 / 138,-	143,90 / 177,-	166,67 / 205,-
30/40	98,37 / 121,-	119,51 / 147,-	151,22 / 186,-	172,36 / 212,-
30/45	104,88 / 129,-	125,20 / 154,-	158,54 / 195,-	179,67 / 221,-
30/50	112,20 / 138,-	130,89 / 161,-	164,23 / 202,-	186,99 / 230,-
30/55	117,89 / 145,-	136,59 / 168,-	169,92 / 209,-	193,50 / 238,-
30/60	123,58 / 152,-	143,09 / 176,-	178,05 / 219,-	200,00 / 246,-
30/65	130,08 / 160,-	149,59 / 184,-	184,55 / 227,-	207,32 / 255,-
35/35	98,37 / 121,-	117,89 / 145,-	151,22 / 186,-	172,36 / 212,-
35/40	104,88 / 129,-	125,20 / 154,-	158,54 / 195,-	179,67 / 221,-
35/45	112,20 / 138,-	130,89 / 161,-	164,23 / 202,-	186,99 / 230,-
35/50	117,89 / 145,-	136,59 / 168,-	169,92 / 209,-	193,50 / 238,-
35/55	123,58 / 152,-	143,09 / 176,-	178,05 / 219,-	200,00 / 246,-
35/60	130,08 / 160,-	149,59 / 184,-	184,55 / 227,-	207,32 / 255,-
35/65	135,77 / 167,-	155,28 / 191,-	190,24 / 234,-	213,82 / 263,-
40/40	112,20 / 138,-	130,89 / 161,-	164,23 / 202,-	186,99 / 230,-
40/45	117,89 / 145,-	136,59 / 168,-	169,92 / 209,-	193,50 / 238,-
40/50	123,58 / 152,-	143,09 / 176,-	178,05 / 219,-	200,00 / 246,-
40/55	130,08 / 160,-	149,59 / 184,-	184,55 / 227,-	207,32 / 255,-
40/60	135,77 / 167,-	155,28 / 191,-	190,24 / 234,-	213,82 / 263,-
40/65	143,09 / 176,-	162,60 / 200,-	198,37 / 244,-	220,33 / 271,-
45/45	123,58 / 152,-	143,09 / 176,-	178,05 / 219,-	200,00 / 246,-
45/50	130,08 / 160,-	149,59 / 184,-	184,55 / 227,-	207,32 / 255,-
45/55	135,77 / 167,-	155,28 / 191,-	190,24 / 234,-	213,82 / 263,-
45/60	143,09 / 176,-	162,60 / 200,-	198,37 / 244,-	220,33 / 271,-
45/65	149,59 / 184,-	168,29 / 207,-	204,07 / 251,-	226,83 / 279,-
50/50	135,77 / 167,-	155,28 / 191,-	190,24 / 234,-	213,82 / 263,-
50/55	143,09 / 176,-	162,60 / 200,-	198,37 / 244,-	220,33 / 271,-
50/60	149,59 / 184,-	168,29 / 207,-	204,07 / 251,-	226,83 / 279,-
50/65	168,29 / 207,-	187,80 / 231,-	225,20 / 277,-	247,15 / 304,-
55/55	149,59 / 184,-	168,29 / 207,-	204,07 / 251,-	226,83 / 279,-
55/60	168,29 / 207,-	187,80 / 231,-	225,20 / 277,-	247,15 / 304,-
55/65	187,80 / 231,-	207,32 / 255,-	245,53 / 302,-	268,29 / 330,-
60/60	187,80 / 231,-	207,32 / 255,-	245,53 / 302,-	268,29 / 330,-
60/65	207,32 / 255,-	226,83 / 279,-	265,85 / 327,-	288,62 / 355,-

6 KLUCZY W KOMPLECIE

KOMPLETY WKŁADEK W SYSTEMIE 1 KLUCZA



HEKTOR

rozmiar / cena	netto / brutto
30/40	113,82 / 140,-
30/35	131,71 / 162,-
30/45	150,40 / 185,-

KLASA B, nikiel/mosiądz

WIZJERY SZEROKOKĄTNE (cena za szt.)

WIZJER MAŁY Ø14, ZAKRES 37-65 mm



CHROM – 11,38 / 14,-



WIZJERY SZEROKOKĄTNE (cena za szt.)

2) WIZJER DUŻY Ø16, ZAKRES 40-70 mm



CHROM, ŻŁOTY, PATYNA – 39,84 / 49,-



Wkładki dwustronne (klucz pionowy)	
26/36 mosiądz	21,14 / 26,-
26/36 nikiel	21,14 / 26,-
30/30 nikiel	21,14 / 26,-
30/35 mosiądz	21,95 / 27,-
30/35 nikiel	21,95 / 27,-
30/40 mosiądz	23,58 / 29,-
30/40 nikiel	23,58 / 29,-
30/50 mosiądz	26,02 / 32,-
30/50 nikiel	25,20 / 31,-
35/35 nikiel	24,39 / 30,-
40/45 nikiel	26,02 / 32,-
40/50 nikiel	28,46 / 35,-
45/50 nikiel	30,08 / 37,-
Wkładki jednostronne z gałką (klucz pionowy)	
G30/35 nikiel	29,27 / 36,-
G30/40 mosiądz	25,20 / 31,-
G30/40 nikiel	30,08 / 37,-
G35/30 nikiel	29,27 / 36,-
G40/30 mosiądz	25,20 / 31,-
G40/30 nikiel	30,08 / 37,-
G50/35 mosiądz	30,89 / 38,-
Komplety dwóch wkładek (klucz pionowy)	
30/40+G30/40 mosiądz	48,78 / 60,-
30/40+G30/40 nikiel	52,85 / 65,-
30/40+G40/30 mosiądz	48,78 / 60,-
30/40+G40/30 nikiel	52,85 / 65,-
30/50+G30/50 mosiądz	53,66 / 66,-
30/50+G30/50 nikiel	56,10 / 69,-
30/50+G50/30 mosiądz	53,66 / 66,-
30/50+G50/30 nikiel	56,10 / 69,-
Wkładki dwustronne (klucz poziomy)	
30/45 nikiel	25,20 / 31,-
30/50 nikiel	26,02 / 32,-
Wkładki jednostronne z gałką (klucz poziomy)	
G30/45 nikiel	30,08 / 37,-
G30/50 nikiel	31,71 / 39,-
G50/30 nikiel	31,71 / 39,-
Komplety dwóch wkładek (klucz poziomy)	
30/35+G30/35 nikiel	53,66 / 66,-
30/35+G35/30 nikiel	53,66 / 66,-
30/40+G30/40 nikiel	55,28 / 68,-
30/40+G40/30 nikiel	55,28 / 68,-
30/45+G30/45 nikiel	57,72 / 71,-
30/45+G45/30 nikiel	57,72 / 71,-
30/50+G30/50 nikiel	57,72 / 71,-
30/50+G50/30 nikiel	57,72 / 71,-

KLUCZ NACINANY

30/45 nikiel

WKŁADKI
ZIPP[®]

3 KLUCZE W KOMPLECIE



6 KLUCZY W KOMPLECIE

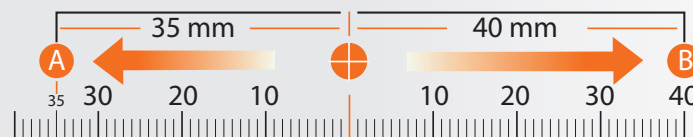


	W5		YETI		GERDA	
	NIKIEL		MOSIĄDZ	NIKIEL	MOSIĄDZ	NIKIEL
26/35	29,27 / 36,-		26/35	32,52 / 40,-	34,15 / 42,-	
30/30	26,83 / 33,-		30/30	28,46 / 35,-	31,71 / 39,-	
30/35	29,27 / 36,-		30/35	32,52 / 40,-	36,59 / 45,-	
30/40	30,89 / 38,-		30/40	36,59 / 45,-	39,02 / 48,-	
30/45	32,52 / 40,-		30/45	39,84 / 49,-	42,28 / 52,-	
30/50	34,96 / 43,-		30/50	43,09 / 53,-	44,72 / 55,-	
35/35	30,89 / 38,-		30/55	44,72 / 55,-	47,15 / 58,-	
35/40	32,52 / 40,-		35/35	36,59 / 45,-	39,02 / 48,-	
35/45	34,96 / 43,-		35/40	39,84 / 49,-	42,28 / 52,-	
35/50	38,21 / 47,-		35/45	43,09 / 53,-	44,72 / 55,-	
35/55	38,21 / 47,-		35/50	44,72 / 55,-	47,15 / 58,-	
35/60	44,72 / 55,-		35/55	48,78 / 60,-	49,59 / 61,-	
40/40	34,96 / 43,-		35/60	47,15 / 58,-	54,47 / 67,-	
40/45	38,21 / 47,-		40/40	43,09 / 53,-	44,72 / 55,-	
40/50	39,84 / 49,-		40/45	44,72 / 55,-	47,15 / 58,-	
40/55	44,72 / 55,-		40/50	48,78 / 60,-	49,59 / 61,-	
45/45	38,21 / 47,-		45/45	48,78 / 60,-	49,59 / 61,-	
45/50	47,15 / 58,-		45/50	53,66 / 66,-	54,47 / 67,-	
50/50	46,34 / 57,-		45/55	49,59 / 61,-	57,72 / 71,-	
			55/55	58,54 / 72,-	60,16 / 74,-	

WKŁADKA DWUSTRONNA

Jak zmierzyć wkładkę?

Po zamontowaniu wkładki bębnekowa nie może wystawać poza szyld więcej niż 3 mm, co zapewnia bezpieczeństwo antywłamaniowe. Długość wkładki mierzona jest od początku bębinka do środka śruby mocującej. Należy podać wymiar strony wewnętrznej A oraz strony wewnętrznej B. Jeżeli jest to wkładka z gałką konieczne jest dodatkowo określenie, po której stronie ma się ona znajdować.

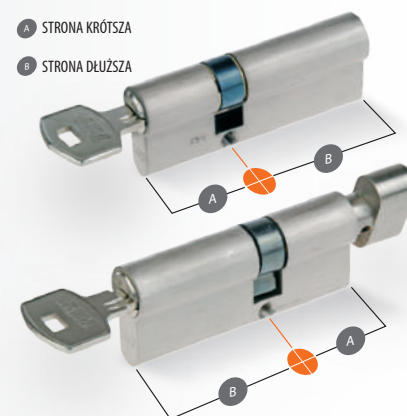


WKŁADKA JEDNOSTRONNA Z GAŁKĄ

	YETI		GERDA	
	MOSIĄDZ	NIKIEL	MOSIĄDZ	NIKIEL
G30/30	43,09 / 53,-	46,34 / 57,-	G30/30	47,15 / 58,-
G30/35	44,72 / 55,-	47,97 / 59,-	G30/35	50,41 / 62,-
G30/40	47,15 / 58,-	49,59 / 61,-	G30/40	53,66 / 66,-
G30/45	48,78 / 60,-	51,22 / 63,-	G30/45	57,72 / 71,-
G30/50	50,41 / 62,-	54,47 / 67,-	G30/50	58,54 / 72,-
G35/30	44,72 / 55,-	47,97 / 59,-	G35/30	50,41 / 62,-
G35/35	47,15 / 58,-	49,59 / 61,-	G35/35	54,47 / 67,-
G35/40	48,78 / 60,-	51,22 / 63,-	G35/40	57,72 / 71,-
G35/45	50,41 / 62,-	54,47 / 67,-	G35/45	58,54 / 72,-
G35/50	54,47 / 67,-	57,72 / 71,-	G35/50	60,98 / 75,-
G35/55		51,22 / 63,-	G35/55	66,67 / 82,-
G36/26	43,09 / 53,-	47,15 / 58,-	G36/26	
G36/28			G36/28	48,78 / 60,-
G40/30	47,15 / 58,-	49,59 / 61,-	G40/30	53,66 / 66,-
G40/35	48,78 / 60,-	51,22 / 63,-	G40/35	57,72 / 71,-
G40/40	50,41 / 62,-	54,47 / 67,-	G40/40	58,54 / 72,-
G40/45	54,47 / 67,-	57,72 / 71,-	G40/45	
G40/50	57,72 / 71,-	60,16 / 74,-	G40/50	66,67 / 82,-
G45/30	48,78 / 60,-	51,22 / 63,-	G45/30	57,72 / 71,-
G45/35	50,41 / 62,-	54,47 / 67,-	G45/35	58,54 / 72,-
G45/40	54,47 / 67,-	57,72 / 71,-	G45/40	
G45/45	57,72 / 71,-	60,16 / 74,-	G45/45	66,67 / 82,-
G50/30	50,41 / 62,-	54,47 / 67,-	G50/30	58,54 / 72,-
G50/35	54,47 / 67,-	57,72 / 71,-	G50/35	60,98 / 75,-
G50/40	57,72 / 71,-	60,16 / 74,-	G50/40	66,67 / 82,-

A STRONA KRÓTSZA

B STRONA DŁUŻSZA



AKCESORIA

ODBOJE	ZŁOTY	ZŁOTY-SATYNA	PATYNA	CHROM	CHROM-SATYNA	NIKIEL-SATYNA
	CENA ZA SZTUKĘ					
1) PÓŁKULA ŚCIEŻA Ø 45 MM, WYS. 25 MM	20,33 / 25,-	31,71 / 39,-	20,33 / 25,-	20,33 / 25,-	45,53 / 56,-	20,33 / 25,-
2) WALEC DUŻY Ø 30 MM, WYS. 46 MM	36,59 / 45,-		36,59 / 45,-	36,59 / 45,-		36,59 / 45,-

1.

2.

ODBOJE GUMOWE
WKRĘCANY DUŻY
Ø 50 H=60
KOD 22-0366
17,07/21,-

ODBOJE INOX
WALEC Ø 30X40
KOD 30-0111
27,64 / 34,-

ODBOJE WOLNOSTOJĄCE
32,52/40,-
WYSOKI OD4
PATYNA
KOD 22-0918

WYSOKI OD4
NIKIEL-SATYNA
KOD 22-0916

NISKI OD3
PATYNA
KOD 22-0917

NISKI OD3
NIKIEL-SATYNA
KOD 22-0915

WKRĘCANY MAŁY
Ø 50 H=28
KOD 22-0390
5,20 / 6,40

PÓŁKULA Ø 44X25
KOD 30-0114
17,89/22,-

TULEJE WENTYLACYJNE MOSIĘŻNE
śr. zew. kołnierza - Ø 55 mm
śr. zew. otworu - Ø 40 mm
śr. wew. otworu - Ø 30 mm
gr. drzwi 38-42 mm

ZŁOTY, ZŁOTY-SATYNA

CHROM, CHROM-SATYNA, NIKIEL-SATYNA, PATYNA

TULEJE PLASTIKOWE BIAŁY MATOWY, CZARNY MATOWY

CENA ZA KOMPLET

42,28 / 52,-

6,34 / 7,80

TULEJE KWADRATOWE ABS
śr. zew. otworu - Ø 40 mm
śr. wew. otworu - Ø 36 mm
gr. drzwi 35-47 mm

POZŁACANY-MATOWY PATYNA, CHROMOWANY-MATOWY, NIKLOWANY-MATOWY

CZARNY MATOWY, BIAŁY MATOWY

CENA ZA KOMPLET

17,07 / 21,-

18,70 / 23,-

NASADKI MOSIĘŻNE
cena za szt.

PROSTE: ZŁOTY, PATYNA, CHROM, NIKIEL-SATYNA

OZDOBNE: ZŁOTY, PATYNA, CHROM, NIKIEL-SATYNA

Ø 14 mm, h=51 mm

18,70 / 23,-

27,64 / 34,-

Ø 16 mm, h=55 mm

20,33 / 25,-

32,52 / 40,-

Ø 20 mm, h=65 mm

34,15 / 42,-

46,34 / 57,-

NASADKI NYLONOWE PROSTE
cena za szt.

POZŁACANY, POZŁACANY-MATOWY, PATYNA, CHROMOWANY, CHROMOWANY-MATOWY, NIKLOWANY-MATOWY

BIAŁY BRĄZOWY

BIAŁY MATOWY, CZARNY MATOWY

Ø 14 mm, h=45 mm

4,31 / 5,30

2,11 / 2,60

5,28 / 6,50

Ø 16 mm, h=45 mm

4,80 / 5,90

5,28 / 6,50

Ø 20 mm, h=59 mm

5,28 / 6,50

NASADKI NYLONOWE PROSTE
cena za komplet

POZŁACANY-MATOWY, PATYNA, CHROMOWANY, CHROMOWANY-MATOWY, NIKLOWANY-MATOWY, POZŁACANY

BIAŁY BRĄZOWY

BIAŁY MATOWY, CZARNY MATOWY

Ø 13,5 mm

4,31 / 5,30

2,11 / 2,60




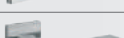
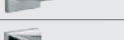








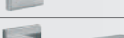

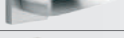

5,28 / 6,50

KLAMKI NA ROZECIE PROSTOKĄTNEJ I OWALNEJ

BRAVA		4
CUBE		2
CUBE INSERT		3
JACOB		2
MAVIC		2
SONIC		2

DOPPIO		18
DORIS		22
DOTTY Q		22
DUE 3S		18
ELLE		11
ELLE BIC		11
ENTRA		21
ESA 02 VIS		13
ESENTIA		20
EUFORIO		18, 21
EVER FIT		7
FENIX Q		12
FLIP		21
GAŁKA Q FIT		9
GRIP 02 VIS		10
HAMMER Q		12
HEAVY FIT		5
HEAVY Q		13
JOY 02 VIS		10
LAMBO Q		13

LIBRA		8
LIMA FIT		6
LIMA Q		15
LUCE 02 VIS		11
METRIK Q		14
METRIK Q FIT		6
NESH Q		17
ONYX Q		16
PETRA Q		11
PETRA Q BIC		11
PILAR Q II		16
PRISMA Q		13
QBIK FIT		4
QUANTA		20
QUATTRO 02-Z		15
ROKA		20
ROMEO		20
SAMIRA Q		12
SEI 3S		19
SEMPRE FIT		9

SPARK		19
SPARK FIT		19
SPY Q		17
SPY Q FIT		9
STAR		15
STICK 02 VIS		10
TENDER FIT		8
TOMA		19
TOTAL Q		14
TOTAL Q INSERT FIT		5
TOTAL Q FIT		5
VIP		14
VIP FIT		5
VIRGO Q		15
WARNA		16
WARNA FIT		6
ZOE FIT		8

KLAMKI NA ROZECIE OKRĄGŁEJ

ARIA		28
ATENA		32
BETTI		33
CASCADE FIT		24
CLARA		30
CLASSIC		31
DIVO FIT		25
DOTTY		33
ECONO K		37
ERIKA		29
ERIKA-BIC		27
ERIS FIT		24
EWA		31
FADO FIT		24
FASTER		42
GAŁKA FIT		32
GAUDEL		29
HEAVY		28
JULIA		25
JULIA FIT		25

KAMILLA		27
LADY		27
LAMIA		28
LARA		26
LARGO		33
LIDIA		27
LUCE FINE		23
LUCE VIS		23
MALAGA		26
MEGAN		33
MIRAGE FIT		25
MIRIAM		31
MITO		30
NESH		32
NESH FIT		23
ONDA		29
PETRA		30
PETRA BIC		30
PILAR II		23
RADIUS FIT		25

KLAMKI NA ROZECIE KWADRATOWEJ

AGNES		19
ARIA Q		12
BELIA		21
BURGAS		18
COSMO		14
COSMO FIT		10
DALIA		20, 22
DARO		20
DIVO Q FIT		4

SLICK		33
SPY		23
TALIA		30
TANGA		27
TRE 3S		22
UNO 3S		22
VENERA		26
VIRGO		28

KLAMKI NA SZYLDZIE

ATENA		36
BELIA		35
BELVIA		42

CLASSIC		34
DORIS		35
DOTTY		36
ECONO K		37
ECONO P		37
ECONO Q		37
ERIKA		34
EWA		34
FLIP		34
GAŁKA STAŁA		35

LARGO		36
MALAGA		34
MEGAN		35
MIRIAM		34
OLA		35
ROYAL		35
SLICK		35
VIA		42

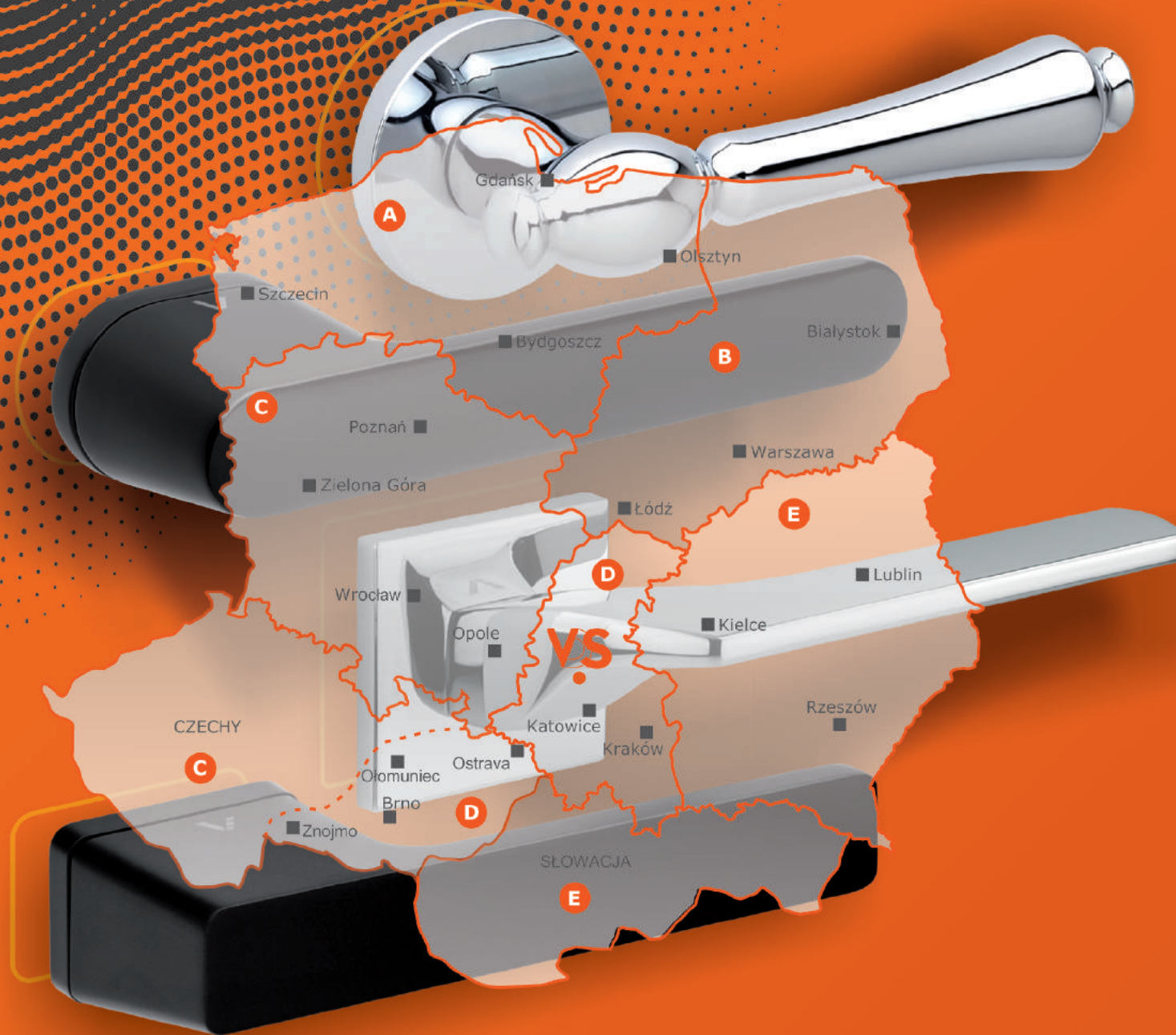
KLAMKI INOX

CANDIX		41
CANDIX 72		42
CANDIX Q		40
CAPRIX		41
DUE 3S		18
GAŁKA PŁASKA		41
GAŁKA QUATTRO		40
MAGIX		41
MAXIMUS Q		40
NERIX		41
NOVANTA		41
NOVANTA KLASA 4		41
NOVANTA PRO		41
NOVANTA Q		40
OLARIX		38
OLARIX 72		39
OLARIX 72 K-G STAŁA		39

OLARIX K-G RUCHOMA		39
OLARIX K-G STAŁA		39
OLARIX KLASA 4		38
OLARIX OVAL		38
OLARIX PRO		38
OLARIX SHORT		38
OLARIX SHORT K-G		38
OVALIX Q		40
QLARD		40
QUATTRO		40
QUATTRO SLIM		40
SEI 3S		19
TOPAZ		40
TRE 3S		22
TUBE		42
UNO 3S		22

POZOSTAŁE

KLAMKI ZEWNĘTRZNE		43
KLAMKI ZEWNĘTRZNE		44
WKŁADKI		45
WKŁADKI		46
WKŁADKI		48
AKCESORIA		49



REGION A

Regionalny Kierownik Sprzedaży
IRENEUSZ DURAJ
ireneusz.duraj@vds.pl
kom. +48 664 115 951

Koordinator Regionu Sprzedaży
AGNIESZKA KRAWCZYK
agnieszka.krawczyk@vds.pl
kom. +48 600 907 414
tel. 32 770 91 40-42 wew. 11

REGION B

Regionalny Kierownik Sprzedaży
ANETA BECHTA
aneta.bechta@vds.pl
kom. +48 795 444 498

Koordinator Regionu Sprzedaży
AGNIESZKA PODSTAWKA
agnieszka.podstawka@vds.pl
kom. +48 600 907 413
tel. 32 770 91 40-42 wew. 12

REGION C

Regionalny Kierownik Sprzedaży
ZDZISŁAW KOWALCZYK
zdzislaw.kowalczyk@vds.pl
kom. +48 664 115 950

Koordinator Regionu Sprzedaży
AGNIESZKA JĘDRZEJCZYK
agnieszka.jedrzejczyk@vds.pl
kom. +48 600 907 417
tel. 32 770 91 40-42 wew. 13

REGION D

Regionalny Kierownik Sprzedaży
ŁUKASZ WÓJCIK
lukasz.wojcik@vds.pl
kom. +48 600 907 416

Koordinator Regionu Sprzedaży
MAGDALENA SELCER
magdalena.selcer@vds.pl
kom. +48 728 418 105
tel. 32 770 91 40-42 wew. 14

REGION E

Regionalny Kierownik Sprzedaży
ANDRZEJ FIK
andrzej.fik@vds.pl
kom. +48 600 960 630

Koordinator Regionu Sprzedaży
KATARZYNA SZEWCZYK
katarzyna.szewczyk@vds.pl
kom. +48 600 907 415
tel. 32 770 91 40-42 wew. 15

Koordinator Sprzedaży
ds. Kluczowych Klientów i Architektów
MAGDALENA WARZECHA
magdalena.warzecha@vds.pl
kom. +48 48 600 960 177
tel. 32 770 91 40-42 wew. 16



www.e-vds.pl



KATALOG
ONLINE

CENY OBOWIĄZUJĄ
OD 01.02.2021
DO KOLEJNEJ EDYCJI KATALOGU

VS[®]
ŁADNE KLAMKI

VDS Czymr Kowalik Spółka Komandytowa tel./fax+48 32 770-91-40 do 42
41-608 Świętochłowice, ul. Łagiewnicka 4 a e-mail: vds@vds.pl

—  **vds.pl**  —